

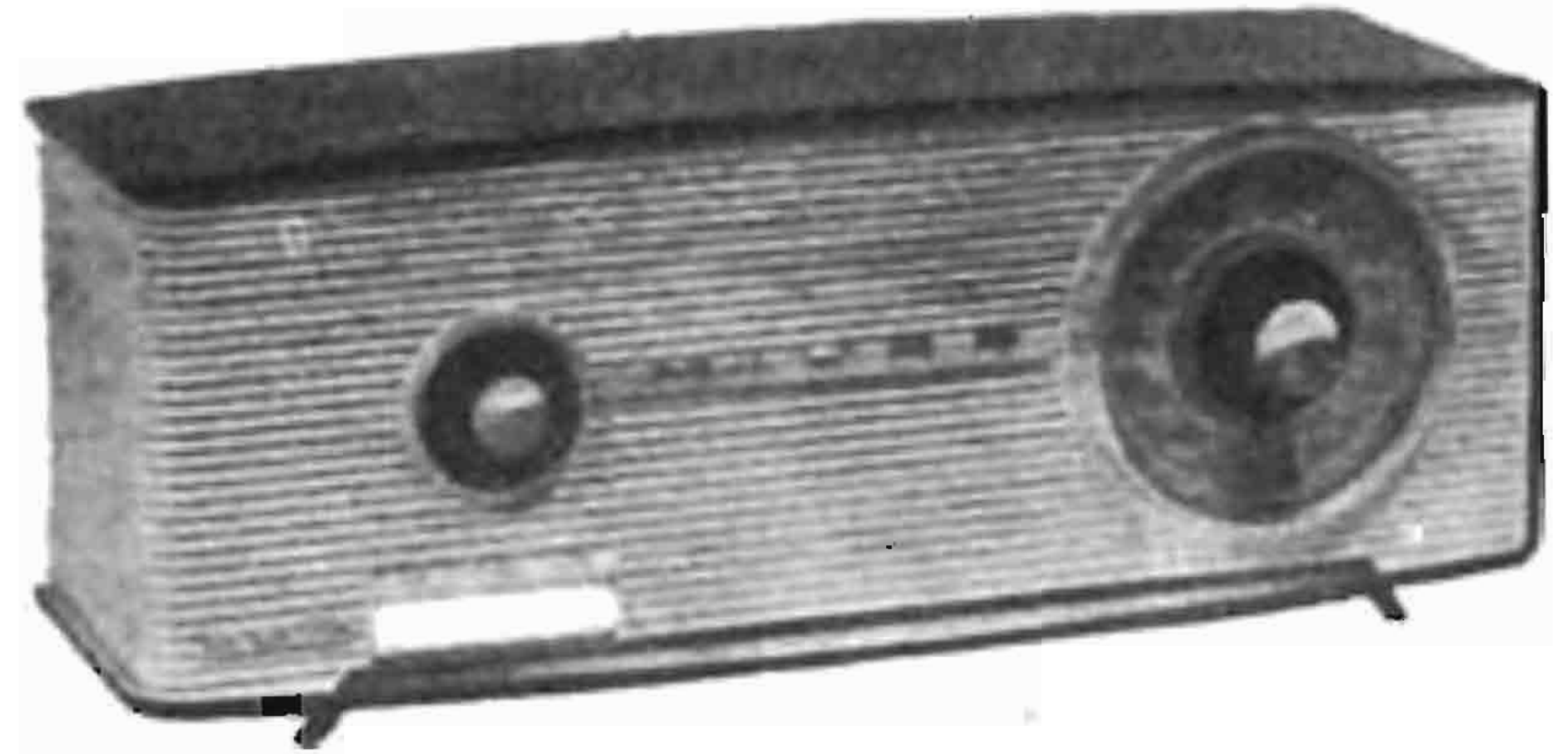
**UCM/601 Delo**

**Caratteristiche tecniche:**

Gamme d'onda: AM n. 1 - medie - FM.  
 Valvole: n. 6 - tipi: ECH81 - EF89 -  
 UABC80 - UL84 - UY85 - ECC85.  
 Funzioni di valvole: n. 10.  
 Altoparlanti: magnetodinamici n. 1 - dia-  
 metro 100 mm.  
 Commutatore di gamma: a tastiera.  
 Antenna: AM sola presa - FM sola presa  
 a 300 ohm.  
 Presa fonografica.  
 Potenza d'uscita: 2 W col 10 % di distor-  
 sione.  
 Gamma acustica riprodotta (entro  $\pm 3$   
 dB): da 100 a 10.000 Hz.  
 Alimentazione: ca 110 ÷ 220 V.  
 Dimensioni: cm 37 × 15 × 10,5.  
 Peso: kg 2,600.

**Caratteristiche particolari:**

Ricezione audio di tutti i canali TV -  
 mobile in plastica colori diversi.



**UCM/602 Lero**

**Caratteristiche tecniche:**

Gamme d'onda: AM n. 1 - medie - FM.  
 Valvole: n. 6 - tipi: ECC85 - ECH81 -  
 EF89 - UABC80 - UL84 - UY85.  
 Funzioni di valvole: n. 10.  
 Altoparlanti: magnetodinamici n. 1 - dia-  
 metro 100 mm.  
 Commutatore di gamma: a tastiera.  
 Antenna: AM sola presa - FM sola presa  
 a 300 ohm.  
 Presa fonografica.  
 Potenza d'uscita: 2 W col 10 % di distor-  
 sione.  
 Gamma acustica riprodotta (entro  $\pm 3$   
 dB): da 100 a 10.000 Hz.  
 Alimentazione: ca 110 ÷ 220 V.  
 Dimensioni: cm 37 × 15 × 10,5.  
 Peso: kg 2,600.

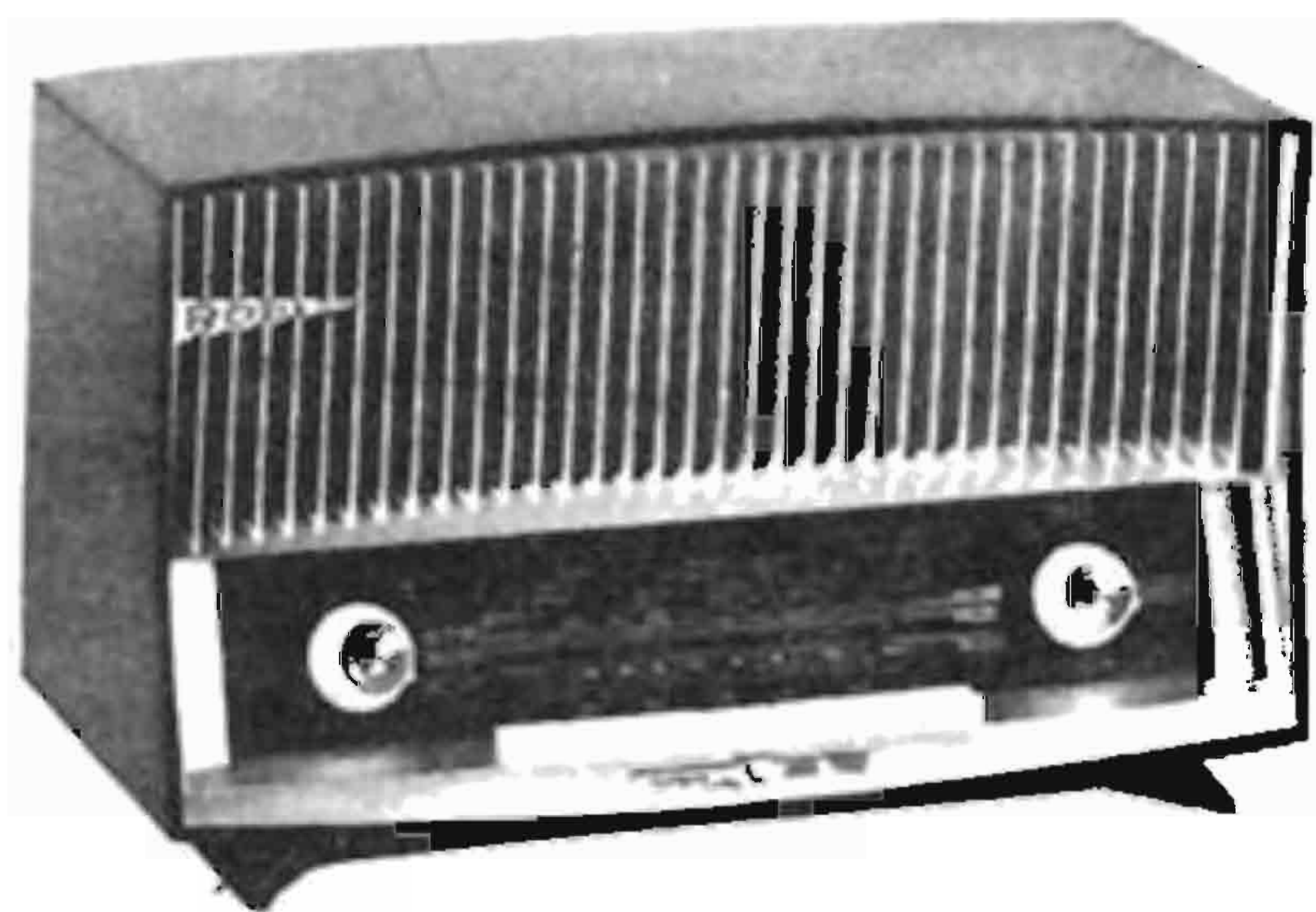
**Caratteristiche particolari:**

Ricezione audio di tutti i canali TV -  
 mobile in plastica colori diversi.





# RADIO VAR



## UCM 581 Rodi

### Caratteristiche tecniche:

Gamme d'onda: AM n. 2 - medie - corte - FM.

Valvole: n. 6 - tipi: ECC85 - ECH81 - EF89 - UABC80 - UL84 - UY85.

Funzioni di valvole: n. 10.

Altoparlanti: magnetodinamici n. 1 - diametro 100 × 150 mm.

Commutatore di gamma: a tastiera.

Regolatore di tonalità: separato per bassi e acuti - a tasti.

Antenna: AM sola presa - FM sola presa a 300 ohm.

Presa fonografica.

Potenza d'uscita: 2,5 W col 10 % di distorsione.

Gamma acustica riprodotta (entro ± 3 dB): da 100 a 10.000 Hz.

Alimentazione: ca 110 ÷ 220 V - 35 W.

Dimensioni: cm 34 × 21 × 15,5.

### Caratteristiche particolari:

Ricezione audio di tutti i canali TV - mobile in plastica colori diversi - presa per registratore.



## UCM 591 Samo

### Caratteristiche tecniche:

Gamme d'onda: AM n. 2 - medie - corte - FM.

Valvole: n. 6 - tipi: ECC85 - ECH81 - EF89 - UABC80 - UL84 - UY85.

Funzioni di valvole: n. 10.

Altoparlanti: magnetodinamici n. 1 - diametro 100 × 150 mm.

Commutatore di gamma: a tastiera.

Regolatore di tonalità: separato per bassi e acuti - a tasti.

Antenna: AM sola presa - FM sola presa a 300 ohm.

Presa fonografica.

Potenza d'uscita: 2,5 W col 10 % di distorsione.

Gamma acustica riprodotta (entro ± 3 dB): da 100 a 10.000 Hz.

Alimentazione: ca 110 ÷ 220 V - 35 W.

Dimensioni: cm 42,5 × 18 × 15.

### Caratteristiche particolari:

Ricezione audio di tutti i programmi TV - presa per registratore - mobile in plastica di colori diversi.



## UCM 582 Cipro

### Caratteristiche tecniche:

Gamme d'onda: AM n. 2 - medie - corte - FM.

Valvole: n. 6 - tipi: ECC85 - ECH81 - EF89 - EABC80 - UL84 - UY85.

Indicatore di sintonia: EM81.

Altoparlanti: magnetodinamici n. 2 - n. 1 diametro 100 mm - n. 1 diametro 130 × 180 mm.

Commutatore di gamma: a tastiera.

Regolatore di tonalità: separato per bassi e acuti - a tasti.

Antenna: AM sola presa - FM sola presa a 300 ohm.

Presa fonografica.

Potenza d'uscita: 3,5 W col 10 % di distorsione.

Gamma acustica riprodotta (entro  $\pm 3$  dB): da 30 a 14.000 Hz.

Alimentazione: ca 110 ÷ 220 V - 50 W.

Dimensioni: cm 45,5 × 27 × 18,5.

### Caratteristiche particolari:

Ricezione audio di tutti i canali TV - mobile di legno con mascherina di plastica - presa per registratore.

