

Phonola 5593

Caratteristiche tecniche:

Gamme d'onda: medie - corte - cortissime.
Presenza d'antenna: MA.
Valvole: n. 5 - tipi: 12BE6 - 12BA6 - 12AT6 - 50B5 - 35W4.
Potenza d'uscita: 1,3 W.
Altoparlante: magnetodinamico ellittico diametro 75 x 120 mm.
Commutatore di gamma: a rotazione.
Presenza fonografica.
Alimentazione: ca 110 ÷ 250 V - 32 W.
Dimensioni: cm 23 x 14 x 9,5.
Peso: kg 2,600.

Caratteristiche particolari:

SERIE « ANIE » - Mobile in plastica bicolore.



L. 19.000

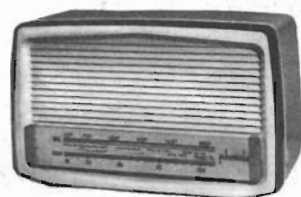
Phonola 675

Caratteristiche tecniche:

Gamme d'onda: medie - corte - MF.
Presenza d'antenna: MA.
MF presa a 300 ohm.
Valvole: n. 6 - tipi: ECC85 - ECH81 - EF89 - UABC80 - UL84 - UY85.
Potenza d'uscita: 2,5 W.
Altoparlante: magnetodinamico ellittico diametro 75 x 120 mm.
Commutatore di gamma: a rotazione.
Presenza fonografica.
Alimentazione: ca 110 ÷ 250 V - 42 W.
Dimensioni: cm 25 x 15 x 10,5.
Peso: kg 2,700.

Caratteristiche particolari:

Mobile bicolore in materia plastica.



L. 25.500

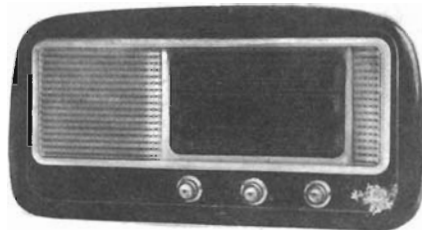
Phonola 439

Caratteristiche tecniche:

Gamme d'onda: medie - corte.
Presenza d'antenna: MA.
Valvole: n. 4 - tipi: DK92 - DF91 - DAF91 DL94.
Indicatore di sintonia: DM70.
Potenza d'uscita: 1 W.
Altoparlante: magnetodinamico diametro 150 mm.
Commutatore di gamma: a rotazione.
Presenza fonografica.
Alimentazione: batterie a secco 1,5 e 90 V.
Dimensioni: cm 55,5 x 27,5 x 20,5.
Peso: kg 5 (escluse le pile).

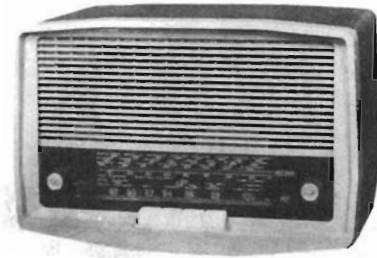
Caratteristiche particolari:

Predisposizione alimentazione in ca mediante apposito alimentatore.



L. 30.000

FIMI



Caratteristiche particolari:

CLASSE « ANIE MF », - Presa per bassa frequenza con modulazione di frequenza.

L. 31.750

Phonola 677

Caratteristiche tecniche:

Gamme d'onda: medie - corte - MF.
 Presa d'antenna: MA.
 MF presa a 75 ÷ 300 ohm.
 Valvole: n. 5 - tipi: UCC85 - UCH81 - UBF89 - UCL82 - UY85 più n. 2 diodi al germanio.
 Indicatore di sintonia.
 Potenza d'uscita: 2,5 W.
 Altoparlante: magnetodinamico ellittico diametro 75 × 120 mm.
 Commutatore di gamma: a tasti.
 Presa fonografica.
 Alimentazione: ca 110 ÷ 250 V - 50 W.
 Dimensioni: cm 31,5 × 20,5 × 17,5.
 Peso: kg 4,5.



Caratteristiche particolari:

CLASSE « ANIE MF », - mobile in materiale plastico - presa per BF con MF.

L. 32.000

Phonola 665

Caratteristiche tecniche:

Gamme d'onda: medie - MF.
 Presa d'antenna: MA.
 MF presa a 75 ÷ 300 ohm.
 Valvole: n. 5 - tipi: UCC85 - UCH81 - UBF89 - UCL82 - UY41 più n. 2 diodi al germanio.
 Potenza d'uscita: 2,5 W.
 Altoparlante: magnetodinamico ellittico diametro 75 × 120 mm.
 Commutatore di gamma: a rotazione.
 Presa fonografica.
 Alimentazione: ca 110 ÷ 250 V - 50 W.
 Dimensioni: cm 27 × 16 × 13,5.
 Peso: kg 4.



Caratteristiche particolari:

CLASSE « ANIE MF ».

L. 34.000

Phonola 673

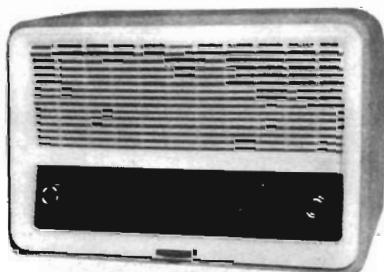
Caratteristiche tecniche:

Gamme d'onda: medie - MF.
 Presa d'antenna: MA incorporata fissa.
 MF presa a 75 ÷ 300 ohm incorporata.
 Valvole: n. 6 - tipi: UCC85 - UCH81 - UF89 - EABC80 - UL41 - UY85.
 Indicatore di sintonia.
 Regolatori di tonalità a 3 posizioni.
 Potenza d'uscita: 3 W.
 Altoparlante: magnetodinamico diametro 160 mm.
 Commutatore di gamma: a rotazione.
 Presa fonografica.
 Alimentazione: ca 110 ÷ 250 V - 58 W.
 Dimensioni: cm 45,5 × 30,5 × 23.
 Peso: kg 7,200.

667

Caratteristiche tecniche:

Gamme d'onda: medie - MF.
 Presa d'antenna: MA.
 MF presa a $75 \div 300$ ohm.
 Valvole: n. 5 - tipi: UCC85 - UCH81 - UBF89 - UCL82 - UY41 più n. 2 diodi al germanio.
 Potenza d'uscita: 2,5 W.
 Altoparlante: magnetodinamico ellittico diametro 75×120 mm.
 Commutatore di gamma: a rotazione.
 Presa fonografica.
 Alimentazione: ca $110 \div 250$ V - 50 W.
 Dimensioni: cm $31,5 \times 20,5 \times 16$.
 Peso: kg 4,5.



Caratteristiche particolari:

CLASSE . ANIE MF . - presa per BF con MF.
 L. 35.000

PH 659

Caratteristiche tecniche:

Gamme d'onda: medie - corte - MF.
 Presa d'antenna: MA.
 MF presa a $75 \div 300$ ohm incorporata.
 Valvole: n. 6 - tipi: ECC85 - ECH81 - UF89 - EABC80 - UL41 - UY41.
 Indicatore di sintonia.
 Potenza d'uscita: 2,5 W.
 Altoparlante: magnetodinamico diametro 120 mm.
 Commutatore di gamma: a tasti.
 Presa fonografica.
 Alimentazione: ca $110 \div 250$ V - 58 W.
 Dimensioni: cm $38 \times 24 \times 20,5$.
 Peso: kg 8.



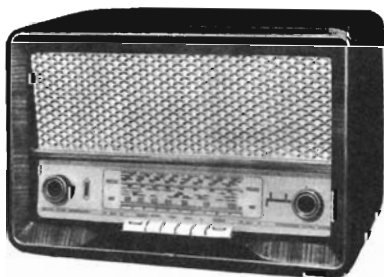
Caratteristiche particolari:

Mobile in materiale plastico.
 L. 37.500

Phonola 679

Caratteristiche tecniche:

Gamme d'onda: medie - corte - MF.
 Presa d'antenna: AM incorporata fissa.
 MF presa a $75 - 300$ ohm e incorporata.
 Valvole: n. 6 - tipi: UCC85 - UCH81 - UF89 - EABC80 - UL84 - UY85.
 Indicatore di sintonia.
 Regolatori di tonalità: per gli acuti - per i bassi.
 Potenza d'uscita: 3,5 W.
 Altoparlanti: n. 2 magnetodinamici: ellittico diametro 75×120 mm - diametro 160 mm.
 Commutatore di gamma: a tasti.
 Presa fonografica.
 Alimentazione: ca $110 \div 250$ V - 55 W.
 Dimensioni: cm $45,5 \times 30,5 \times 24,5$.
 Peso: kg 7,300.



Caratteristiche particolari:

CLASSE . ANIE MF .
 L. 38.000

FIMI

Phonola 671**Caratteristiche tecniche:**

Gamme d'onda: medie - corte - MF.
 Presa d'antenna: MA incorporata fissa.
 MF presa a $75 \div 300$ ohm incorporata.
 Valvole: n. 6 - tipi: ECC85 - ECH81 -
 EF89 - EABC80 - EL84 - 5Y3GT.
 Indicatore di sintonia.
 Regolatori di tonalità: per gli acuti - per
 i bassi.
 Potenza d'uscita: 4,5 W.
 Altoparlanti: n. 2 magnetodinamici ellit-
 tici diametro 135×205 mm - diametro
 75×120 mm.
 Commutatore di gamma: a tasti.
 Presa fonografica.
 Alimentazione: ca $110 \div 250$ V - 68 W.
 Dimensioni: cm $50 \times 32,5 \times 24,5$.
 Peso: kg 9.



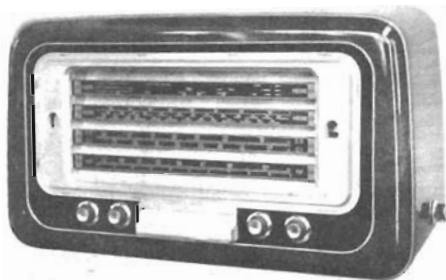
L.42.000

Caratteristiche particolari:

CLASSE « ANIE MF ».

PH 651**Caratteristiche tecniche:**

Gamme d'onda: medie - corte - cortissi-
 me - MF.
 Presa d'antenna: MA incorporata orien-
 tabile.
 MF presa a $75 \div 300$ ohm incorporata.
 Valvole: n. 6 - tipi: ECC85 - ECH81 -
 EF89 - EABC80 - EL84 - 5Y3GT.
 Indicatore di sintonia.
 Regolatori di tonalità: per gli acuti - per
 i bassi.
 Potenza d'uscita: 3,5 W.
 Altoparlanti: n. 2 magnetodinamici - el-
 littico diametro 120×75 mm - diametro
 160 mm.
 Commutatore di gamma: a tasti.
 Presa fonografica.
 Alimentazione: ca $110 \div 250$ V - 68 W.
 Dimensioni: cm $59 \times 33 \times 24$.
 Peso: kg 11.



L. 57.500

Caratteristiche particolari:

Scala a settori.

PH 669

Caratteristiche tecniche:

Gamma d'onda: medie - corte - cortissime - MF.

Preso d'antenna: MA.

MF presa a $75 \div 300$ ohm incorporata.
Valvole: n. 6 - tipi: ECC85 - ECH81 - EF89 - EABC80 - EL84 - 5Y3GT.

Indicatore di sintonia.

Regolatori di tonalit : per gli acuti - per i bassi.

Potenza d'uscita: 5 W.

Altoparlanti: n. 3 magnetodinamici ellittici - n. 1 diametro 135×205 mm - n. 2 diametro 120×75 mm.

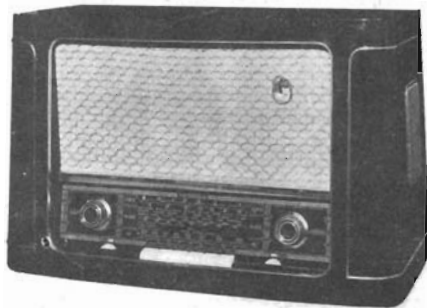
Commutatore di gamma: a tasti.

Preso fonografica.

Alimentazione: ca $110 \div 250$ V - 68 W.

Dimensioni: cm $57,5 \times 36 \times 26$.

Peso: kg 12.



L. 62.000