

GELOSO



Caratteristiche particolari:

Radioricevitore a pile, in mobiletto di plastica a due differenti colori.

colore fondamentale L. 19.200

bianco avorio L. 19.700

G-305

Caratteristiche tecniche:

Gamme d'onda: 1 media - 2 corte.

Preso d'antenna.

Valvole: n. 4 - tipi: DK96 - DF96 - DAF96 DL96.

Potenza d'uscita: watt 2.

Altoparlante: magnetodinamico diametro 100 mm.

Commutatore di gamma a rotazione.

Alimentazione: batterie a secco 67 V - 1,5 V.

Dimensioni: cm 25 x 12 x 15.

Peso: kg 1,750 circa.



Caratteristiche particolari:

Ricevitore super della « Serie ANIE » in mobile di bachelite, fornibile con colore marrone (normale), bianco avorio e verde.

colore fondamentale L. 21.800

bianco avorio (G110-B) L. 22.500

verde (G110-V) L. 22.500

G-110

Caratteristiche tecniche:

Gamme d'onda: 1 media 4 corte allargate.

Preso d'antenna.

Valvole: n. 5 - tipi: UCH42 - UF41 - UBC41 UL41 - UY41.

Indicatore di sintonia.

Potenza d'uscita: watt 2.

Altoparlante: magnetodinamico diametro 100 mm.

Commutatore di gamma a rotazione.

Alimentazione: c a 110 - 125 - 140 - 160 220 V - 42 ÷ 50 Hz.

Dimensioni: cm 25 x 12 x 15.

Peso: kg 2,180 circa.



Caratteristiche particolari:

Ricevitore super della « Serie ANIE » in mobiletto di bachelite in due colori diversi.

colore fondamentale L. 23.800

bianco avorio (G301-B) L. 24.500

G-301-M

Caratteristiche tecniche:

Gamme d'onda: 1 media - 4 corte allargate.

Preso d'antenna.

Valvole: n. 6 - tipi: UCH81 - UF41 - UBC41 UL41 - UY41 - DM70.

Indicatore di sintonia.

Potenza d'uscita: watt 2.

Altoparlante: magnetodinamico diametro 100 mm.

Commutatore di gamma a rotazione.

Alimentazione: c a 110 - 125 - 140 - 160 220 V - 42 ÷ 50 Hz.

Dimensioni: cm 25 x 12 x 15.

Peso: kg 2,300 circa.

G-114-U

Caratteristiche tecniche:

Gamme d'onda: 1 media-4 corte allargate.
Presenza d'antenna.

Valvole: n. 6 - tipi: UCH81 - UF41 - UBC41
UL41 - UY41 - 1629-GT.

Indicatore di sintonia.

Regolatore di tono per gli acuti.

Potenza d'uscita: watt 2,5.

Altoparlante: magnetodinamico diametro
125 mm.

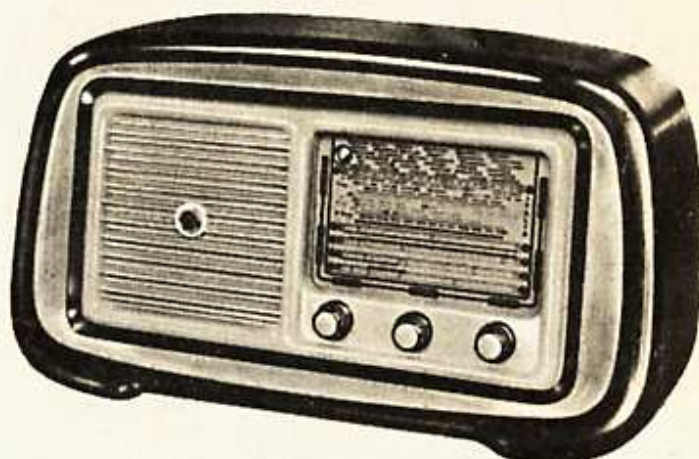
Commutatore di gamma a rotazione.

Presenza fonografica.

Alimentazione: c a 110 - 125 - 140 - 160
220 V - 42 ÷ 50 Hz.

Dimensioni: cm 50,5 × 27,5 × 21.

Peso: kg 5,350 circa.



Caratteristiche particolari:

Ricevitore super della « Serie ANIE » in
mobile di legno lucidato. **L. 29.000**

G-174

Caratteristiche tecniche:

Gamme d'onda: 1 media - 2 corte.

Presenza d'antenna.

Valvole: n. 4 - tipi: DK92 - DF91 - DAF91
DL94.

Regolatore di tono per gli acuti.

Potenza d'uscita: watt 0,3.

Altoparlante: magnetodinamico diametro
200 mm.

Commutatore di gamma a rotazione.

Presenza fonografica.

Alimentazione: batterie a secco 90 V - 1,5
V.

Dimensioni: cm 51 × 27 × 26.

Peso: kg 5,850 circa.



Caratteristiche particolari:

Ricevitore con alimentazione a pile, in
mobile di bachelite. **L. 30.600**

G-321

Caratteristiche tecniche:

Gamme d'onda: 1 media - 4 corte allargate.

Presenza d'antenna.

Valvole: n. 6 - tipi: UCH81 - UF41 - UBC41
UL41 - UY41 - 1629-GT.

Indicatore di sintonia.

Regolatore di tono per gli acuti.

Potenza d'uscita: watt 2,5.

Altoparlante: magnetodinamico diametro
125 mm.

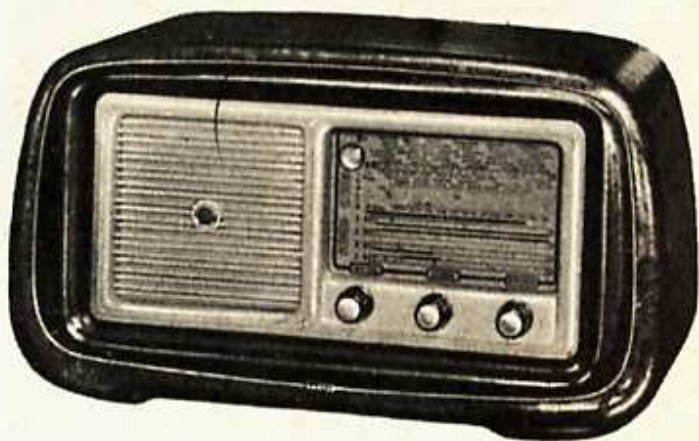
Commutatore di gamma a rotazione.

Presenza fonografica.

Alimentazione: c a 110 - 125 - 140 - 160
220 V - 42 ÷ 50 Hz.

Dimensioni: cm 50,5 × 27 × 21.

Peso: kg 5,000 circa.



mobile in legno **L. 32.800**

GELOSO



Caratteristiche particolari:

Ricevitore super in mobile di legno lucidato.

L. 32.800

G-324

Caratteristiche tecniche:

Gamme d'onda: 1 media - 4 corte allargate.
 Presa d'antenna.
 Valvole: n. 6 - tipi: 12AJ8 - 12BA6 - 12AV6
 35QL6 - 35X4 - 1629-GT.
 Indicatore di sintonia.
 Regolatore di tono per gli acuti.
 Potenza d'uscita: watt 2,5.
 Altoparlante: magnetodinamico diametro 125 mm.
 Commutatore di gamma a rotazione.
 Presa fonografica.
 Alimentazione: c a 110 - 125 - 140 - 160
 220 V - 42 ÷ 50 Hz.
 Dimensioni: cm 49,5 × 26 × 20,5.
 Peso: kg 5,650 circa.



mobile in legno **L. 32.800**

26G48

Caratteristiche tecniche:

Gamme d'onda: 1 media - 4 corte allargate.
 Presa d'antenna.
 Valvole: n. 6 - tipi: UCH42 - UF41 - UBC41
 UL41 - UY41 - 1629-GT.
 Raddrizzatore a secco.
 Indicatore di sintonia.
 Regolatore di tono per gli acuti e per i bassi.
 Potenza d'uscita: watt 2,5.
 Altoparlante: magnetodinamico diametro 200 mm.
 Commutatore di gamma a rotazione.
 Presa per magnetofono registratore.
 Alimentazione: c a 110 - 125 - 140 - 160
 220 V - 42 ÷ 50 Hz.
 Dimensioni: cm 51 × 27 × 26.
 Peso: kg 6,300 circa.



Caratteristiche particolari:

Ricevitore a pile in mobile di legno lucidato.

L. 35.600

G-174-L

Caratteristiche tecniche:

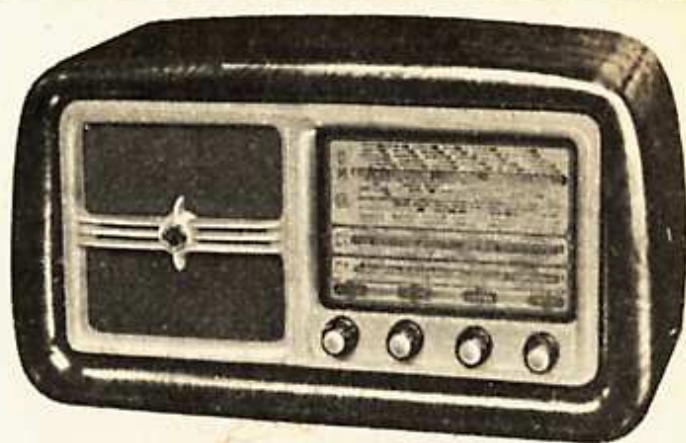
Gamme d'onda: 1 media - 2 corte.
 Presa d'antenna.
 Valvole: n. 4 tipi: DK92 - DF91 - DAF91
 DL94.
 Regolatore di tono per gli acuti.
 Potenza d'uscita: watt 0,3.
 Altoparlante: magnetodinamico diametro 200 mm.
 Commutatore di gamma a rotazione.
 Presa fonografica.
 Alimentazione: batterie a secco 90 V - 1,5
 V.
 Dimensioni: cm 59 × 30 × 23.
 Peso: kg 6,900 circa.

G175

Caratteristiche tecniche:

Gamme d'onda: 1 corta - 2 medie.
 Presa d'antenna.
 Valvole: n. 4 - tipi: DK92 - DF91 - DAF91
 DL94.
 Raddrizzatore a secco.
 Regolatore di tono per gli acuti.
 Potenza d'uscita: watt 0,3.
 Altoparlante: magnetodinamico diametro
 200 mm.
 Commutatore di gamma a rotazione.
 Presa fonografica.
 Alimentazione: c a 110 - 125 - 140 - 160
 220 V - 42 ÷ 50 Hz.
 batterie a secco 90 V - 7,5 V.
 Dimensioni: cm 51 × 27 × 26.
 Peso: kg 6,500 circa.

GELOSO



Caratteristiche particolari:

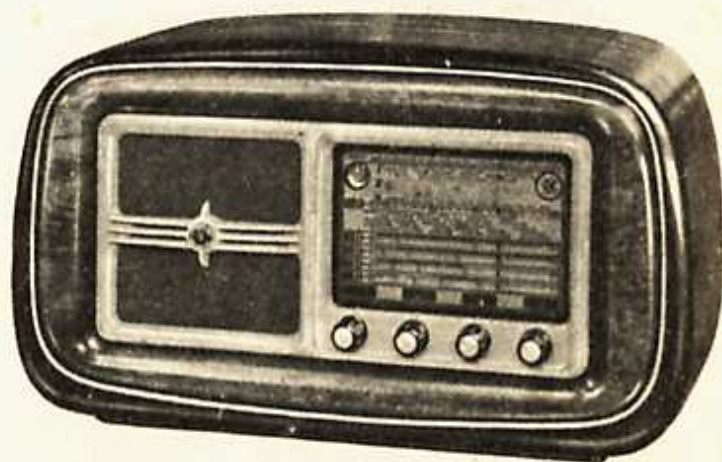
Ricevitore ad alimentazione mista con c a di rete e con pile, in mobile di bachelite.

L. 35.900

G-126-N

Caratteristiche tecniche:

Gamme d'onda: 1 media-4 corte allargate.
 Presa d'antenna.
 Valvole: n. 6 - tipi: 6BE6 - 6BA6 - 6AT6
 6AQ5 - 6X4 - 6E5-GT.
 Indicatore di sintonia.
 Regolatore di tono per gli acuti.
 Potenza d'uscita: watt 3.
 Altoparlante: magnetodinamico diametro
 200 mm.
 Commutatore di gamma a rotazione.
 Presa per magnetofono registratore.
 Presa per altoparlante supplementare.
 Alimentazione: c a 110 - 125 - 140 - 160
 220 V - 42 ÷ 50 Hz.
 Dimensioni: cm 59 × 30 × 23.
 Peso: kg 8,300 circa.



Caratteristiche particolari:

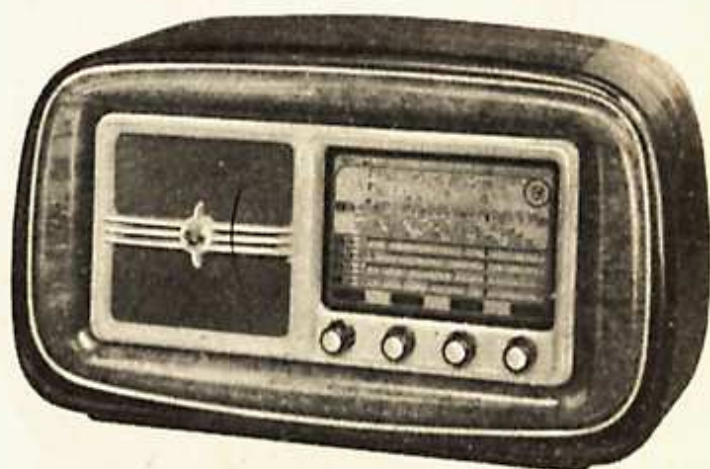
Mobile in legno.

L. 40.600

G-175-L

Caratteristiche tecniche:

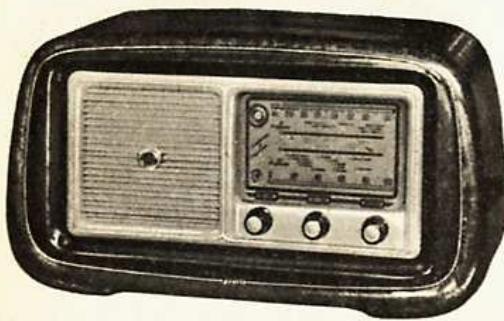
Gamme d'onda: 1 corta - 2 medie.
 Presa d'antenna.
 Valvole: n. 4 - tipi: DK92 - DF91 - DAF91
 DL94.
 Raddrizzatore a secco.
 Regolatore di tono per gli acuti.
 Potenza d'uscita: watt 0,3.
 Altoparlante: magnetodinamico diametro
 200 mm.
 Commutatore di gamma a rotazione.
 Presa fonografica.
 Alimentazione: c a 110 - 125 - 140 - 160
 220 V - 42 ÷ 50 Hz.
 batterie a secco 90 V - 7,5 V.
 Dimensioni: cm 59 × 30 × 23.
 Peso: kg 7,650 circa.



Caratteristiche particolari:

Ricevitore ad alimentazione mista con c a di rete e con pile, in mobile di legno.

L. 40.900

GELOSO**Caratteristiche particolari:**

Ricevitore per sole stazioni modulate in frequenza - mobile in legno. **L. 42.800**

G-191-FM**Caratteristiche tecniche:**

Gamme d'onda: MF - 87 ÷ 101 MHz.
Presenza d'antenna MF a 75 - 300 ohm e incorporata.

Valvole: n. 8 - tipi: ECC84 - ECF80 - 2/UF41 - UL41 - UABC80 - UY41 - 1629-GT.

Indicatore di sintonia.

Regolatore di tono per gli acuti.

Potenza d'uscita: watt 2,5.

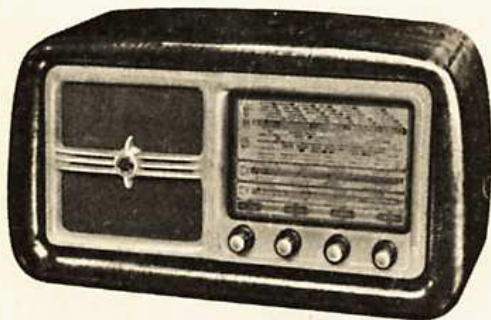
Altoparlante: magnetodinamico diametro 125 mm.

Presenza fonografica.

Alimentazione: c a 110 - 125 - 140 - 160 220 V - 42 ÷ 50 Hz.

Dimensioni: cm 50,5 × 27,5 × 21.

Peso: kg 5,850 circa.

**Caratteristiche particolari:**

Ricevitore con alimentazione ad accumulatore G 176/6 (6 V) e G 176/12 (12 V). mobile in bachelite **L. 44.300**

G-176/6**G-176/12****Caratteristiche tecniche:**

Gamme d'onda: 1 media - 2 corte.

Presenza d'antenna.

Valvole: n. 4 - tipi: DK92 - DF91 - DAF91 EL42.

Survoltore a vibratore.

Regolatore di tono per gli acuti.

Potenza d'uscita: watt 0,3.

Altoparlante: magnetodinamico diametro 200 mm.

Commutatore di gamma a rotazione.

Presenza fonografica.

Alimentazione: batteria accumul.

Dimensioni: cm 51 × 27 × 26.

Peso: kg 7,850 circa.

**Caratteristiche particolari:**

Mobile in legno lucidato.

L. 49.800

G-185-R**Caratteristiche tecniche:**

Gamme d'onda: 1 media - 3 corte - MF.

Presenza d'antenna MA.

MF presa a 75 - 300 ohm e incorporata.

Valvole: n. 8 - tipi: ECC84 - ECF80 - UCH81 - UF85 - UABC80 - UL41 - UY41 DM70.

Indicatore di sintonia.

Regolatore di tono per gli acuti.

Potenza d'uscita: watt 3.

Altoparlante: magnetodinamico diametro 200 mm.

Commutatore di gamma a rotazione.

Presenza fonografica.

Alimentazione: c a 110 - 125 - 140 - 160 220 V - 42 ÷ 50 Hz.

Dimensioni: cm 55,5 × 23 × 31,5.

Peso: kg 8 circa.

Caratteristiche tecniche:

Gamme d'onda: 1 media - 3 corte - MF.

Presenza d'antenna MA.

MF presa a 75 - 300 ohm e incorporata.

Valvole: n. 8 - tipi: ECC84 - ECF80 - ECH81 - EF85 - EL84 - EABC80 - EZ40 EM34.

Indicatore di sintonia.

Regolatore di tono per gli acuti.

Potenza d'uscita: watt 3,5.

Altoparlanti: 2 magnetodinamici - diametro 100 e 225 mm.

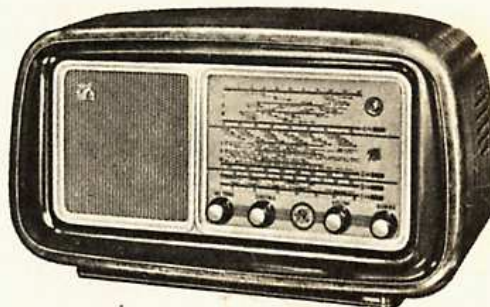
Commutatore di gamma a rotazione.

Presenza per magnetofono registratore.

Alimentazione: c a 110 - 125 - 140 - 160 220 V - 42 ÷ 50 Hz.

Dimensioni: cm 68 × 37 × 29.

Peso: kg 11,200 circa.

**Caratteristiche particolari:**

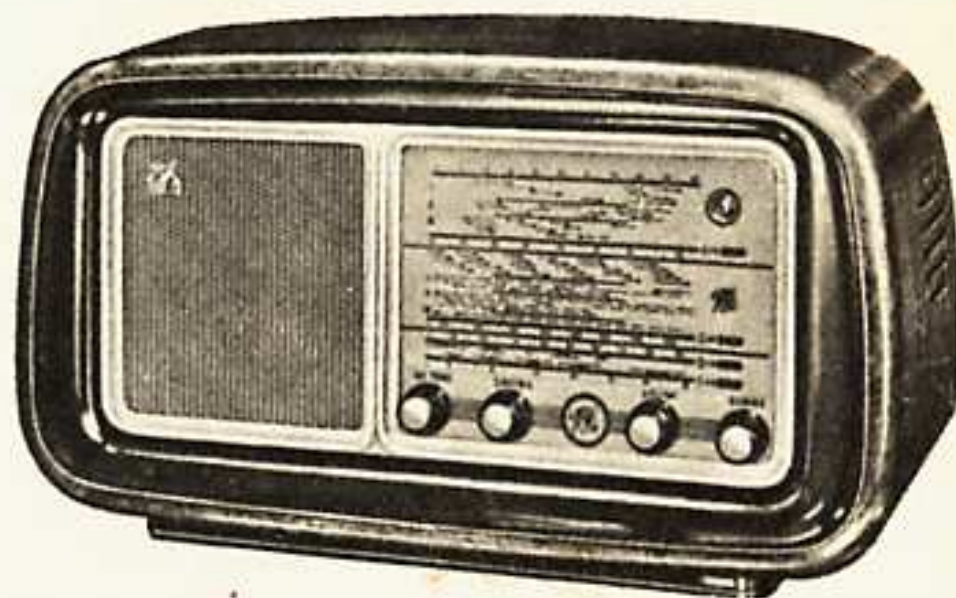
Mobile in legno lucidato.

L. 68.600

G-385

Caratteristiche tecniche:

Gamme d'onda: 1 media - 3 corte - MF.
Presa d'antenna MA.
MF presa a 75 - 300 ohm e incorporata.
Valvole: n. 8 - tipi: ECC84 - ECF80 -
ECH81 - EF85 - EL84 - EABC80 - EZ40
EM34.
Indicatore di sintonia.
Regolatore di tono per gli acuti.
Potenza d'uscita: watt 3,5.
Altoparlanti: 2 magnetodinamici - diame-
tro 100 e 225 mm.
Commutatore di gamma a rotazione.
Presa per magnetofono registratore.
Alimentazione: c a 110 - 125 - 140 - 160
220 V - 42 ÷ 50 Hz.
Dimensioni: cm 68 × 37 × 29.
Peso: kg 11,200 circa.



Caratteristiche particolari:
Mobile in legno lucidato.

L. 68.600



L. 95.400
mobile in legno

G-380

Caratteristiche tecniche:

Gamme d'onda: 1 media - 3 corte - MF.
 Presa d'antenna MA.
 MF presa a 75 - 300 ohm e incorporata.
 Valvole: n. 8 - tipi: ECC84 - ECF80 - ECH81 - EF85 - EABC80 - EL84 - EZ40 - EM34.
 Indicatore di sintonia.
 Regolatore di tono per gli acuti.
 Potenza d'uscita: watt 3,5.
 Altoparlanti: 2 magnetodinamici - diametro 100 e 225 mm.
 Commutatore di gamma a rotazione.
 Presa per magnetofono registratore.
 Presa per altoparlante supplementare.
 Alimentazione: c a 110 - 125 - 140 - 160 - 220 V - 42 ÷ 50 Hz.
 Dimensioni: cm 68 × 38,5 × 37.
 Peso: kg 17,800 circa.

Radiofonografi

G-340

Caratteristiche tecniche:

Gamme d'onda: 1 media - 4 corte allargate.
 Presa d'antenna.
 Valvole: n. 6 - tipi: 6BE6 - 6BA6 - 6AT6 - 6AQ5 - 6X4 - 6E5-GT.
 Indicatore di sintonia.
 Regolatore di tono per gli acuti.
 Potenza d'uscita: watt 3.
 Altoparlante: magnetodinamico diametro 200 mm.
 Commutatore di gamma a rotazione.
 Presa per magnetofono registratore.
 Alimentazione: c a 110 - 125 - 140 - 160 - 220 V - 42 ÷ 50 Hz.
 Dimensioni: cm 63 × 38,5 × 37.
 Peso: kg 14,700 circa.

Caratteristiche particolari:

Radiofonografo in mobile di legno lucidato.

GELOSO



L. 63.500

G-341

Caratteristiche tecniche:

Gamme d'onda: 1 media - 4 corte allargate.
 Presa d'antenna.
 Valvole: n. 6 - tipi: 6BE6 - 6BA6 - 6AT6 - 6AQ5 - 6X4 - 6E5-GT.
 Indicatore di sintonia.
 Regolatore di tono per gli acuti.
 Potenza d'uscita: watt 3.
 Altoparlante: magnetodinamico diametro 200 mm.
 Commutatore di gamma a rotazione.
 Presa per magnetofono registratore.
 Alimentazione: c a 110 - 125 - 140 - 160 - 220 V - 42 ÷ 50 Hz.
 Dimensioni: cm 63 × 38,5 × 37.
 Peso: kg 15,600 circa.

Caratteristiche particolari:

Radiofonografo in mobile di legno lucidato.



L. 66.500

Radiofonografi

GELOSO



L. 78.400
mobile in legno

G-343

Caratteristiche tecniche:

Gamme d'onda: 1 media - 3 corte.
 Presa d'antenna.
 Valvole: n. 8 - tipi: ECC84 - ECF80 - UCH81 - UF85 - UABC80 - UL41 - UY41 - DM70.
 Indicatore di sintonia.
 Regolatore di tono per gli acuti.
 Potenza d'uscita: watt 3.
 Altoparlante: magnetodinamico diametro 200 mm.
 Presa fonografica.
 Alimentazione: c a 110 - 125 - 140 - 160 - 220 V - 42 ÷ 50 Hz.
 Dimensioni: cm 63 × 38,5 × 37.
 Peso: kg 16.