

GELOSO

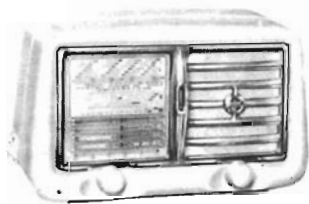
colore marrone **L. 19.800**
 bianco avorio **L. 20.300**
 mobile in materiale plastico

G 303**Caratteristiche tecniche:**

Gamme d'onda: medie - corte - cortissime.
 Presa d'antenna MA.
 Valvole: n. 5 - tipi: UCH81 - UF41 -
 UBC41 - UL41 - UY41 - DM70.
 Raddrizzatore a secco.
 Potenza d'uscita: 2 W.
 Altoparlante: magnetodinamico diametro
 100 mm.
 Commutatore di gamma: a rotazione.
 Presa fonografica.
 Alimentazione: ca 110 ÷ 220 V.
 Dimensioni: cm 25 × 12 × 15.
 Peso: kg 2,180.

Caratteristiche particolari:

SERIE . ANIE .



L. 21.800
 colore fondamentale
L. 22.300
 bianco avorio

G 301**Caratteristiche tecniche:**

Gamme d'onda: 1 media - 4 corte allargate.
 Presa d'antenna.
 Valvole: n. 6 - tipi: UCH81 - UF41 -
 UBC41 - UL41 - UY41 - DM70.
 Indicatore di sintonia.
 Potenza d'uscita: 2 W.
 Altoparlante: magnetodinamico diametro
 100 mm.
 Commutatore di gamma: a rotazione.
 Alimentazione: ca 110 ÷ 220 V - 42 ÷ 50
 Hz.
 Dimensioni: cm 25 × 12 × 15.
 Peso: kg 2,300 circa.

Caratteristiche particolari:

Ricevitore super della SERIE . ANIE . in
 mobiletto di bachelite in due colori di-
 versi.

G 309

Come il ricevitore G 301, ma con le se-
 guenti valvole: UCH81 - UBF89 - UCL82
 1 raddrizzatore al selenio E250/C85 - 1
 indicatore di sintonia DM70.

L. 21.800
 colore bianco avorio

G 310

Come il G 309, ma senza indicatore di sin-
 tonia.

L. 19.300
 colore bianco avorio

G 309-P

Come il G 301, ma a 3 gamme d'onda con
 gamma pescherecci (OM, OC2 65 ÷ 185
 m, OC1 25 ÷ 70 m).

L. 21.800
 colore bianco avorio

G 310-P

Come il G 309-P, ma senza indicatore di
 sintonia.

L. 19.800
 colore bianco avorio

G 533 Sintonizzatore

Caratteristiche tecniche:

Gamme d'onda: medie - corte e cortissime
(25 ÷ 70 e 65 ÷ 185 m).
Presenza d'antenna MF a 75 - 300 ohm.
Valvole: n. 6 - tipi: ECC85 - 2/EF89.
Raddr. B155/C90.
Raddrizzatore a secco.
Alimentazione: ca 110 ÷ 220 V.
Dimensioni: cm 25 × 12 × 15.
Peso: kg 1,900.

Caratteristiche particolari:

Sintonizzatore autonomo, ricevitore MF,
da usare in unione a ricevitori MA o
ad amplificatori.



L. 22.750
mobile in materiale plastico
tasse radio comprese

G 316

Caratteristiche tecniche:

Gamme d'onda: medie - corte - cortissime.
(25 ÷ 70 e 65 ÷ 185 m).
Presenza d'antenna MA.
Valvole: n. 6 - tipi: 12AJ8 - 12BA6 -
12AV6 - 35QL6 - 35X4 - DM70.
Raddrizzatore a secco.
Indicatore di sintonia.
Regolatori di tonalità: per gli acuti.
Altoparlante: magnetodinamico ellittico
diametro 130 × 210 mm.
Commutatore di gamma: a tasti.
Presenza fonografica.
Alimentazione: ca 110 ÷ 220 V.
Presenza fonografica.
Dimensioni: cm 48 × 29,5 × 21,7.
Peso: kg 5,900.

Caratteristiche particolari:

SERIE „ ANIE „.



L. 29.000
mobile in materiale plastico
colore marrone

G 315

Come il precedente, ma con le gamme OC: 24 ÷ 48 e 48 ÷ 80 m.

GELOSO

L. 39.500
mobile in materiale plastico
colore marrone

G 326**Caratteristiche tecniche:**

Gamme d'onda: OM - OC2 - OC1 - OUC.
Presa d'antenna MA.

MF presa a 75 - 300 ohm incorporata.
Valvole: n. 7 - tipi: UCC85 - UCH81 -
UF89 - UABC80 - UL41 - UY41 - DM70.

Raddrizzatore a secco.

Indicatore di sintonia.

Regolatori di tonalità: per gli acuti.

Altoparlante: magnetodinamico ellittico
diametro 130 x 210 mm.

Commutatore di gamma: a tasti.

Presa fonografica.

Alimentazione: ca 110 ÷ 220 V.

Dimensioni: cm 48 x 29,5 x 21,7.

Peso: kg 6,850.

Caratteristiche particolari:

SERIE « ANIE MF ».

G 325

Come il precedente ma a tre gamme.

G 351**Caratteristiche tecniche:**

Gamme d'onda: OM - OC2 - OC1 - OUC.
Presa d'antenna MA.

MF presa a 75 - 300 ohm incorporata.
Valvole: n. 7 - tipi: UCC85 - UCH81 -
UF89 - UABC80 - UL41 - UY41 - DM70.

Raddrizzatore a secco.

Indicatore di sintonia.

Regolatori di tonalità: per gli acuti - per
i bassi.

Altoparlanti: n. 2 magnetodinamici ellit-
tici diametro 130 x 210 mm.

Commutatore di gamma: a tasti.

Presa fonografica.

Alimentazione: ca 110 ÷ 220 V.

Dimensioni: cm 53,5 x 31,5 x 24.

Peso: kg 8,200.

Caratteristiche particolari:

Mobile in legno impiallacciato - Colore
marrone scuro.



L. 49.950
tasse radio comprese

G 350

Come il precedente, ma con le seguenti gamme: OM - OC - OUC.