

**Transistor G 3300****Caratteristiche tecniche:**

Gamma d'onda: AM n. 1 - medie.

Diodi a cristallo n. 2 - tipi: 2/0A90.

Transistors: n. 7 - tipi: 2/OC75 - 2/OC74  
3/OC169.

Altoparlanti: magnetodinamici n. 1 - dia-  
metro 100 mm.

Antenna: AM incorporata fissa.

Potenza d'uscita: 0,5 W.

Alimentazione: a batterie - 4 pile da 1,5 V  
in serie = 6 V.

Dimensioni: cm 22 × 14,5 × 7.

Peso: kg 0,870.

**Caratteristiche particolari:**

L'impiego di tre transistors « drift » in  
alta e media frequenza aumenta la sen-  
sibilità e diminuisce il rumore di fon-  
do; costruzione con circuito stampato di  
grande stabilità.



compresa borsa-custodia L. 31.000  
mobile in materiale plastico

**GELOSO**

**L. 33.500**  
mobile in materiale plastico  
colore fondamentale bianco - avorio

**G 308****Caratteristiche tecniche:**

Gamme d'onda: AM n. 1 - medie.  
Diodi a cristallo: n. 1 - tipo: 0A81.  
Transistors: n. 7 - tipi: 2/2N270 - 2N109  
2N407 - 2N409 - 2N411.  
Altoparlanti: n. 1 magnetodinamico -  
diametro 100 mm.  
Antenna: incorporata fissa.  
Alimentazione: a pile: con 6 elementi 1,5  
V (tot. = 9 V).  
Dimensioni: cm 25 × 12 × 15.  
Peso: kg 1,500.

**Caratteristiche particolari:**

Radioricevitore a transistors per sole onde medie.



**L. 36.500**  
mobile in materiale plastico

**Transistor G 3308****Caratteristiche tecniche:**

Gamme d'onda: AM n. 5 - medie - corte 1  
2, 3, 4.  
Diodi a cristallo: n. 2 - tipi: 2/0A90.  
Transistors: n. 7 - tipi: 3/OC169 - 2/OC75  
2/OC74.  
Commutatore di gamma: rotativo.  
Antenna: AM sola presa.  
Potenza d'uscita: 0,5 W.  
Alimentazione: a batterie - 4 pile da  
1,5 V in serie = 6 V.  
Dimensioni: cm 25 × 12 × 15.  
Peso: kg 1,450.

**Caratteristiche particolari:**

Tre transistors speciali « drift » di grande efficienza per ottenere una grande sensibilità con un basso rumore di fondo; le gamme di onde corte sono allargate, per una facilissima sintonia.

**G 338 Transistor**

**Caratteristiche tecniche:**

Gamme d'onda: AM n. 1 - medie.  
 Diodi a cristallo: n. 1 - tipo: 0A81.  
 Transistors n. 7 - tipi: 2/2N270 - 2N109  
 2N107 - 2N409 - 2N411.  
 Altoparlanti: magnetodinamici n. 1 ellitico - diametro 100 x 180 mm.  
 Antenna: AM incorporata fissa medie.  
 Potenza d'uscita: 0,5 W.  
 Alimentazione: a batterie - 2 pile da 4,5 V in serie = 9 V.  
 Dimensioni: cm 37 x 20 x 24.  
 Peso: kg 3,800.

**Caratteristiche particolari:**

Autonomia da 4 a 6 mesi.

**GELOSO**



**L. 44.500**  
 mobile in materiale plastico  
 colore fondamentale: bianco avorio  
 altri colori: marrone

**G 335**

**Caratteristiche tecniche:**

Gamme d'onda: AM n. 1 - medie.  
 Valvole: n. 3 - tipi: UCH81 - UBF89 - UCL82.  
 Raddrizzatori metallici: n. 1 E250/C85.  
 Funzioni di valvole: n. 7.  
 Altoparlanti: magnetodinamici n. 1 ellitico - diametro 100 x 180 mm.  
 Regolatore di tonalità: singolo - a rotazione.  
 Antenna: AM sola presa.  
 Presa fonografica.  
 Potenza d'uscita: 3 W.  
 Alimentazione: ca 100 ÷ 230 V - 30 W.  
 Dimensioni: cm 37 x 20 x 24.  
 Peso: kg 3,500.  
 RADIO ANIE MA.



**L. 22.800**  
 mobile in materiale plastico  
 colore fondamentale: marrone

**G 307**

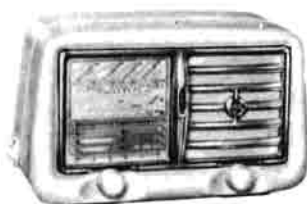
Gamme d'onda: AM n. 3 - medie - 2 corte FM: ultracorte.  
 Antenna: incorporata, con possibilità d'uso di antenna esterna.  
 Valvole: n. 4 - tipi: UCC85 - UCH81 - UBF89 - UCL82.  
 Raddrizzatori al germanio: n. 2 - tipi: 2/0A79.  
 Raddrizzatori metallici: n. 1 - tipo B220/090.  
 Indicatore elettronico di sintonia: tipo: DM70.

Funzioni di valvole: n. 12.  
 Altoparlante a larga banda, diametro 100 mm.  
 Alimentazione: ca 110 ÷ 220 V.  
 Dimensioni: cm 22 x 12 x 15.

**Caratteristiche particolari:**

RADIO ANIE MA/MF.

**L. 29.900**  
 mobile in materiale plastico  
 colore bianco avorio

**GELOSO**

**L. 19.800**  
mobile in materiale plastico  
colore fondamentale bianco - avorio

**G 309-A****Caratteristiche tecniche:**

Gamma d'onda: AM n. 5 - medie - corte  
cortissime.  
Valvole: n. 4 - tipi: 12AJ8 - UBF89 -  
UCL82 - DM70.  
Raddrizzatori metallici: n. 1 - E250/C85  
Funzioni di valvole: n. 8.  
Indicatore di sintonia: DM70.  
Altoparlanti: n. 1 magnetodinamico -  
diametro 100 mm.  
Commutatore di gamma: rotativo.  
Antenna: AM sola presa.  
Alimentazione: c a 110 ÷ 220 V - 50 ÷ 60  
Hz.  
Dimensioni: cm 25 × 12 × 15.  
Peso: kg 2 ca.

**Caratteristiche particolari:**  
RADIO ANIE MA

**G 310-A****Caratteristiche tecniche:**

Come il G 309-A, ma senza l'indicatore  
elettronico di sintonia.

**Caratteristiche particolari:**

RADIO ANIE MA.  
**L. 17.800**  
mobile in materiale plastico

**G 310-AM****Caratteristiche tecniche:**

Come il G 309-A, ma senza l'indicatore  
di sintonia e con mobile colore mar-  
rone.

**Caratteristiche particolari:**

RADIO ANIE MA.  
**L. 17.300**  
mobile in materiale plastico

**G 533 Sintonizzatore****Caratteristiche tecniche:**

Gamma OUC: 87 ÷ 100,5 MHz.  
Presa d'antenna MF a 75 - 300 ohm.  
Valvole: n. 3 - tipi: ECC85 - 2/EF89.  
Raddr. B155/C90.  
Raddrizzatore a secco.  
Funzioni di valvole: n. 7.  
Alimentazione: c a 110 ÷ 220 V.  
Dimensioni: cm 25 × 12 × 15.  
Peso: kg 1,900.

**Caratteristiche particolari:**

Sintonizzatore autonomo, ricevitore MF,  
da usare in unione a ricevitori MA o  
ad amplificatori.



**L. 22.750**  
mobile in materiale plastico  
tasse radio comprese

**G 316**

**Caratteristiche tecniche:**

Gamme d'onda: medie - corte - cortissime  
(25 ÷ 70 e 65 ÷ 185 m).  
Valvole: n. 5 - tipi: 12AJ8 - 12BA6 -  
12AV6 - 35QL6 - 35X4.  
Raddrizzatore a secco.  
Funzioni di valvole: n. 8.  
Indicatore di sintonia: DM70.  
Regolatori di tonalità: per gli acuti.  
Altoparlante: magnetodinamico ellittico  
diametro 130 × 210 mm.  
Commutatore di gamma: a tasti.  
Presa fonografica.  
Alimentazione: ca 110 ÷ 220 V.  
Dimensioni: cm 48 × 29,5 × 21,7.  
Peso: kg 5,900.

**Caratteristiche particolari:**

RADIO ANIE MA.



**L. 29.000**  
mobile in materiale plastico  
colore marrone

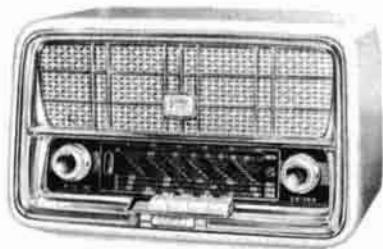
**G 334-A**

**Caratteristiche tecniche:**

Gamme d'onda: AM n. 3 - medie - corte  
cortissime.  
Valvole: n. 5 - tipi: 12AJ8 - 12BA6 -  
12AV6 - 35QL6 - 35X4.  
Funzioni di valvole: n. 8.  
Indicatore di sintonia: DM70.  
Altoparlanti: n. 1 magnetodinamico ellit-  
tico - diametro 100 × 180 mm.  
Commutatore di gamma: a tastiera.  
Regolatore di tonalità: singolo - a rota-  
zione.  
Antenna: in comune per AM e FM - in-  
corporata.  
Alimentazione: cc 100 ÷ 230 V - 40 W.  
Dimensioni: cm 37 × 19,5 × 23,5.  
Peso: kg 4,450.

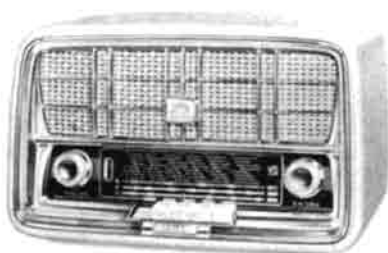
**Caratteristiche particolari:**

RADIO ANIE MA.



**L. 28.500**  
mobile in materiale plastico  
colore fondamentale bianco - avorio

**L. 27.800**  
colore marrone

**GELOSO**

**Caratteristiche particolari:**

**RADIO ANIE MF,**

**L. 38.500**

mobile in materiale plastico  
colore fondamentale bianco - avorio

**L. 37.800**

colore marrone

**G 333-A**

**Caratteristiche tecniche:**

Gamme d'onda: AM n. 3 - medie - corte cortissime - FM.

Valvole: n. 4 - tipi: UCC85 - UCH81 - UBF89 - UCL82.

Diodi a cristallo: n. 2 - tipi: 0A79.

Raddrizzatori metallici: n. 1 - E250/C8.5

Funzioni di valvole: n. 12.

Indicatore di sintonia: DM70.

Altoparlanti: n. 1 magnetodinamico ellittico - diametro 130 x 210 mm.

Commutatore di gamma: a tastiera.

Regolatore di tonalità: singolo - a rotazione.

Antenna: in comune per AM e FM incorporata.

Alimentazione: ca 100 ÷ 230 V - 40 W.

Dimensioni: cm 37 x 19,5 x 23,5.

Peso: kg 4,650.

**G 374**

**Caratteristiche tecniche:**

Gamme d'onda: AM n. 3 - medie - corte cortissime.

Valvole: n. 5 - tipi: DK96 - 2/DF96 - DAF96 - DL96.

Funzioni di valvole: n. 8.

Indicatore di sintonia: DM70.

Altoparlanti: n. 1 magnetodinamico - diametro 160 mm.

Commutatore di gamma: a tastiera.

Regolatore di tonalità: singolo - a rotazione.

Antenna: AM sola presa.

Presa fonografica.

Alimentazione: ca 110 ÷ 220 V con apposito alimentatore N. 3741 - a pile 90 V (90 mA) a 1,5 V (167 mA) - ad accumulato: 6 V, con alimentatore n. 3742/6; 12 V, con alimentatore n. 3743/12.

Dimensioni: cm 48 x 20,5 x 21,7.

Peso: kg 5,280.

**L. 30.650**

mobile in materiale plastico  
colore fondamentale marrone

**G 332**

**Caratteristiche tecniche:**

Gamme d'onda: AM n. 3 - medie - corte cortissime.

Valvole: n. 5 - tipi: 12AJ8 - 12BA6 - 12AV6 - 35QL6 - 35X4.

Funzioni di valvole: n. 8.

Altoparlanti: magnetodinamici n. 1 ellittico - diametro 100 x 180 mm.

Commutatore di gamma: a tastiera.

Regolatore di tonalità: singolo - a rotazione.

Antenna: AM incorporata fissa - FM presa a 75-300 ohm e incorporata.

Presa fonografica.

Potenza d'uscita: 3 W.

Alimentazione: ca 100 ÷ 230 V - 40 W.

Dimensioni: cm 42 x 22 x 27.

Peso: kg 6.



**L. 34.500**

mobile in legno

## G 326

**Caratteristiche tecniche:**

Gamme d'onda: OM - OC2 - OC1 - OUC.  
Presenza antenna MA.

MF presa a 75 - 300 ohm incorporata.

Valvole: n. 6 - tipi: UCC85 - UCH81 - UF89 - UABC80 - UL41 - UY41.

Raddrizzatore a secco.

Funzioni di valvole: n. 11.

Indicatore di sintonia: DM 70.

Regolatore di tonalità: per gli acuti.

Altoparlante: magnetodinamico ellittico  
diametro 130 x 210 mm.

Commutatore di gamma: a tasti.

Presenza fonografica.

Alimentazione: ca 110 ÷ 220 V.

Dimensioni: cm 48 x 29,5 x 21,7.

Peso: kg 6,850.

**Caratteristiche particolari:**

RADIO ANIE MF.



L. 39.500  
mobile in materiale plastico  
colore marrone

## G 325

Come il precedente ma a tre gamme.

## G 370

**Caratteristiche tecniche:**

Gamme d'onda: AM n. 3 - medie - corte  
cortissime - MF - ultracorte.

Potenza d'uscita: 8 W col 5% di distor-  
sione.

Valvole: n. 7 - tipi: ECC85 - ECH81 - EF89  
EABC80 - ECC83 - 2/EL84.

Indicatore di sintonia: DM70.

Raddrizzatori metallici: n. 1 - B300/C100.

Funzioni di valvole: n. 14.

Commutatore di gamma: a tastiera.

Regolatore di tonalità: doppio, per alte e  
basse frequenze.

Antenna: AM sola presa - FM presa a  
75 e 300 ohm.

Presenza fonografica.

Alimentazione: ca 100 ÷ 230 V - 50 ÷ 60  
Hz.

Dimensioni: cm 44,5 x 18 x 13.



L. 43.500  
radiorecettore senza mobile

G 370/FD come il G 370, ma con on-  
de lunghe, per filodiffusione L. 45.500.

## GELOSO



L. 44.500  
mobile in legno

### G 331

#### Caratteristiche tecniche:

Gamme d'onda: AM n. 3 - medie - corte cortissime - FM.  
 Valvole: n. 4 - tipi: UCC85 - UCH81 - UBF89 - UCL82.  
 Diodi a cristallo: n. 2 - tipi: 2/0A79.  
 Raddrizzatori metallici: n. 1 - E250/C85.  
 Funzioni di valvole: n. 12.  
 Indicatore di sintonia: DM70.  
 Altoparlanti: magnetodinamici n. 1 ellittico - diametro 100 x 180 mm.  
 Commutatore di gamma: a tastiera.  
 Regolatore di tonalità: singolo - a rotazione.  
 Antenna: AM incorporata fissa - FM presa a 75-300 ohm e incorporata.  
 Presa fonografica.  
 Alimentazione: ca 100 ÷ 230 V - 40 W.  
 Dimensioni: cm 42 x 22 x 27.  
 Peso: kg 6.



#### Caratteristiche particolari:

Ricevitore senza mobile ed altoparlanti per la realizzazione di radiofonografi di lusso stereofonici.

L. 48.000

### G 371/FD

#### Caratteristiche tecniche:

Gamme d'onda: AM n. 3 - lunghe - medie corte - FM.  
 Valvole: n. 6 - tipi: ECC85 - ECH81 - EBF89 - ECC83 - 2/EL84.  
 Diodi a cristallo: n. 2 - tipi: 2/0A79.  
 Raddrizzatori metallici: n. 1 - B250/C100.  
 Funzioni di valvole: n. 14.  
 Indicatore di sintonia: DM70.  
 Commutatore di gamma: a tastiera.  
 Regolatore di tonalità: separato per bassi e acuti - a rotazione.  
 Antenna: AM sola presa - FM sola presa a 75-300 ohm.  
 Presa fonografica.  
 Prese per altoparlanti - Impedenza: 3,2-5 ohm.  
 Potenza d'uscita: 4+4 W col 10% di distorsione - 2,75+2,75 W coll'1% di distorsione.  
 Gamma acustica riprodotta (entro ± 3 dB): da 60 a 12.000 Hz.  
 Alimentazione: ca 100 ÷ 230 V - 70 W.  
 Dimensioni: cm 44,5 x 18 x 18.  
 Peso: kg 5,500.



G 354

**Caratteristiche tecniche:**

Gamme d'onda: AM n. 3 - lunghe - medie corte - FM.

Valvole: n. 5 - tipi: UCC85 - UCH81 - UF89 - UABC80 - UL84.

Raddrizzatori metallici: n. 1 - a secco.

Funzioni di valvole: n. 11.

Indicatore di sintonia: DM70.

Altoparlanti: magnetodinamici n. 2 ellittici - diametro 130 x 210 mm.

Commutatore di gamma: a tastiera.

Regolatore di tonalità: separato per bassi e acuti - a rotazione.

Antenna: AM incorporata fissa - FM presa a 75-300 ohm e incorporata.

Presa fonografica.

Potenza d'uscita: 4 W.

Alimentazione: ca 100 ÷ 230 V.

Dimensioni: cm 53,5 x 24 x 31,5.

Peso: kg 8,200.

**GELOSO**



**Caratteristiche particolari:**

Presa per flodiffusione.

**L. 52.000**  
mobile in legno