

**GELOSO**

senza pile **L. 17.600**  
mobile in materiale plastico  
in quattro colori

**« Polaris » G 3303****Caratteristiche tecniche:**

Gamme d'onda: AM n. 1 - medie.  
Diodi a cristallo: n. 1.  
Transistors: n. 6.  
Altoparlanti: magnetodinamici n. 1 - diametro 60 mm.  
Antenna: AM incorporata fissa.  
Preso per altoparlante supplementare - Impedenza: 3,2 ohm.  
Potenza d'uscita: 0,2 W.  
Alimentazione: c c 9 V - a batterie: 1 miniatura - 9 V.  
Dimensioni: cm 12 x 7 x 3.  
Peso: kg 0,280.

**Caratteristiche particolari:**

Preso per cuffia - completo di borsa custodia con cinghia e astuccio per auricolare.



Fornito senza pile. **L. 27.500**  
mobile in materiale plastico

**G 3300/P****Caratteristiche tecniche:**

Gamme d'onda: AM, n. 1 - medie.  
Diodi a cristallo: n. 2.  
Transistors: n. 7.  
Altoparlanti: magnetodinamici n. 1 - diametro 100 mm.  
Antenna: AM incorporata fissa.  
Prese per altoparlanti supplementari - Impedenza: 3,2 ohm.  
Potenza d'uscita: 0,5 W.  
Alimentazione: c c 6 V - a batterie 4 pile da torcia 1,5 V - diam. 26 mm.  
Dimensioni: cm 22 x 14 x 7.  
Peso: kg 0,800.

**Caratteristiche particolari:**

Commutatore « locale - distante » - preso per cuffia - completo di borsa custodia con cinghia.

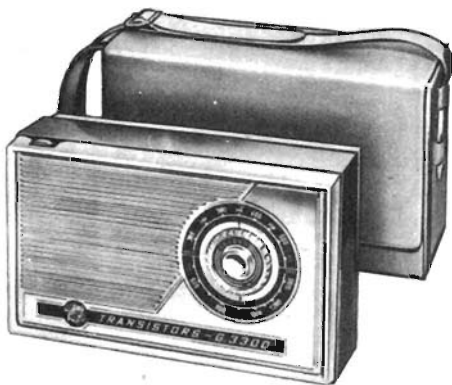
**G 3300/C**

**Caratteristiche tecniche:**

Gamme d'onda: AM n. 1 - medie.  
Diodi a cristallo: n. 2.  
Transistors: n. 7.  
Altoparlanti: magnetodinamici n. 1 - diametro 100 mm.  
Antenna: incorporata fissa.  
Prese per altoparlanti supplementari - Impedenza: 3,2 ohm.  
Potenza d'uscita: 0,5 W.  
Alimentazione: c.c. 6 V - a batterie 4 da torcia 1,5 V - diam. 26 mm.  
Dimensioni: cm 22 x 14 x 6.  
Peso: kg. 0,800.

**Caratteristiche particolari:**

Commutatore « locale - distante » - presa per cuffia - completo di borsa custodia con cinghia.

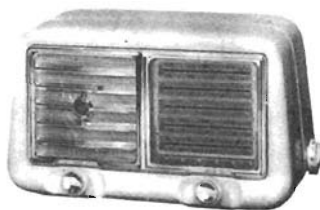


Fornito senza pile. **L. 27.500**  
mobile bicolore in materiale plastico

**Transistors G 3308**

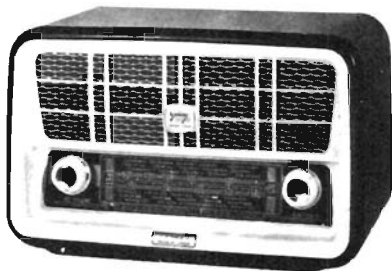
**Caratteristiche tecniche:**

Gamme d'onda: AM n. 5 - medie - corte 1, 2, 3, 4.  
Diodi a cristallo: n. 2 - tipi: 2/0A90.  
Transistors: n. 7 - tipi: 3/OC169 - 2/OC75 2/OC74.  
Commutatore di gamma: rotativo.  
Antenna: AM sola presa.  
Potenza d'uscita: 0,5 W.  
Alimentazione: a batterie - 4 pile da 1,5 V in serie = 6 V.  
Dimensioni: cm 25 x 12 x 15.  
Peso: kg. 1,450.



Fornito senza pile **L. 29.000**  
mobile in materiale plastico.

**GELOSO**



Fornito senza pile **L. 39.500**  
mobile in materiale plastico  
colore fondamentale: bianco avorio  
altri colori: marrone

### G 338 Transistors

#### Caratteristiche tecniche:

Gamme d'onda: AM n. 1 - medie.  
Diodi a cristallo: n. 1 - tipo 0A81.  
Transistori n. 7 - tipi: 2/2N270 - 2N109  
2N107 - 2N409 - 2N411.  
Altoparlanti: magnetodinamici n. 1 ellitico - diametro 100 x 180 mm.  
Antenna: AM incorporata fissa medie.  
Potenza d'uscita: 0,5 W.  
Alimentazione: a batterie - 2 pile da 4,5 V in serie = 9 V.  
Dimensioni: cm 37 x 20 x 24.  
Peso: kg. 3,800.

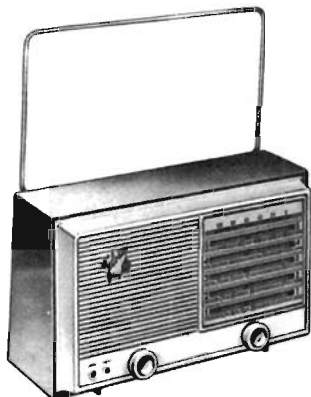
### « Sideral » G 3309 - Transistor

#### Caratteristiche tecniche:

Gamme d'onda: AM n. 5 - medie e 4 onde corte allargate.  
Diodi a cristallo: n. 2.  
Transistori: n. 7.  
Altoparlanti: magnetodinamici n. 1 - diametro 100 mm.  
Commutatore di gamma: rotativo.  
Antenna: n. 2 incorporate, in ferrite per onde medie, a quadro per onde corte.  
Prese per altoparlante supplementare (3,2 ohm) e per magnetofono (registrazione).  
Potenza d'uscita: 0,5 W  
Alimentazione: c.c. 6 V - a batterie: 4 pile da torcia - 1,5 V.  
Dimensioni: cm 25 x 12 x 15.  
Peso: kg 1,450.

#### Caratteristiche particolari:

Preso per cuffia - presa per il collegamento diretto di un registratore magnetico (per registrare).



senza pile **L. 30.800**  
mobile in materiale plastico bicolore

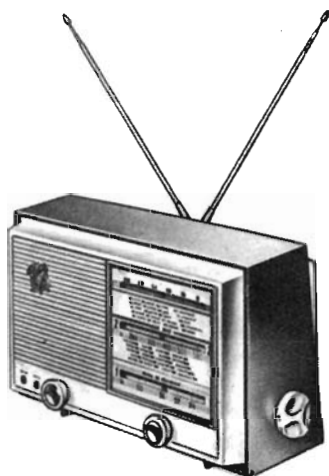
**« Sideral » G 3305 - Transistor**

**Caratteristiche tecniche:**

Gamme d'onda: AM n. 1 - medie - FM con agganc. aut.  
 Diodi a cristallo: n. 4.  
 Transistors: n. 9.  
 Altoparlanti: magnetodinamici n. 1 - diametro 100 mm.  
 Commutatore di gamma: rotativo.  
 Antenna: AM incorporata - FM presa a 300 ohm e incorporata telescopica.  
 Prese per altoparlante supplementare (3,2 ohm) e per magnetofono (registrazione).  
 Potenza d'uscita: 0,5 W.  
 Alimentazione: c c 6 V - a batterie: 4 pile da torcia - 1,5 V.  
 Dimensioni: cm. 25 x 12 x 15.  
 Peso: kg 1,800.

**Caratteristiche particolari:**

Agganciamento automatico delle stazioni a modulazione di frequenza - presa per cuffia - presa per il collegamento diretto di un registratore magnetico (per registrare).



senza pile L. 41.000  
 compresa antenna telescopica a forcilla mobile in materiale plastico bicolore

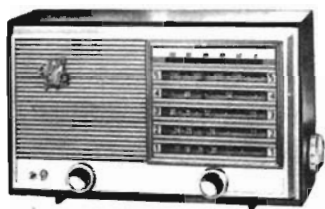
**« Sideral » G 3311 - Valvole**

**Caratteristiche tecniche:**

Gamme d'onda: AM n. 5 - onde medie e 4 onde corte allargate.  
 Valvole: n. 4.  
 Funzioni di valvole: n. 7.  
 Altoparlanti: magnetodinamici n. 1 - diametro 100 mm.  
 Commutatore di gamma: rotativo.  
 Antenna: AM sola presa.  
 Prese per altoparlante supplementare (3,2 ohm) e per magnetofono (registrazione).  
 Potenza d'uscita: 2 W.  
 Alimentazione: c a 110 ÷ 220 V.  
 Dimensioni: cm 25 x 12 x 15.  
 Peso: kg 2.

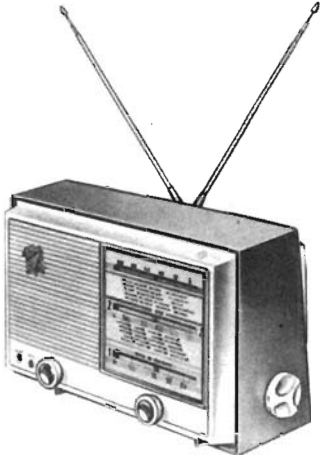
**Caratteristiche particolari:**

Presa per cuffia - presa per il collegamento diretto di un registratore magnetico (per registrare).



L. 20.800  
 mobile in materiale plastico bicolore

**GELOSO**



**L. 31.800**  
compresa antenna telescopica a forcilla  
mobile in materiale plastico bicolore

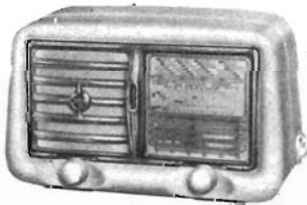
**« Sideral » G 3316 - Valvole**

**Caratteristiche tecniche:**

Gamme d'onda: AM n. 1 - medie - FM  
con agganc. aut.  
Valvole: n. 4.  
Funzioni di valvole: n. 12.  
Altoparlanti: magnetodinamici n. 1 - dia-  
metro 100 mm.  
Commutatore di gamma: rotativo.  
Antenna: AM e incorporata telescopica  
- medie - FM presa a 300 ohm e incor-  
porata telescopica.  
Prese per altoparlante supplementare  
(3,2 ohm) e per magnetofono (registra-  
zione).  
Alimentazione: ca 110 ÷ 220 V.  
Dimensioni: cm 25 × 12 × 15.  
Peso: kg 2,200.

**Caratteristiche particolari:**

Agganciamento automatico delle stazioni  
a modulazione di frequenza - presa per  
cuffia - presa per il collegamento diret-  
to di un registratore magnetico (per  
registrare).



**L. 19.800**  
mobile in materiale plastico  
colore fondamentale bianco - avorio

**G 309-A**

**Caratteristiche tecniche:**

Gamme d'onda: AM n. 5 - medie - corte  
cortissime.  
Valvole: n. 4 - tipi: 12AJ8 - UBF89 -  
UCL82 - DM70.  
Raddrizzatori metallici: n. 1 - E250/C85.  
Funzioni di valvole: n. 8.  
Indicatore di sintonia: DM70.  
Altoparlanti: n. 1 magnetodinamico -  
diametro 100 mm.  
Antenna: AM sola presa.  
Alimentazione: ca 110 ÷ 220 V - 50 ÷ 60  
Hz.  
Dimensioni: cm 25 × 12 × 15.  
Peso: kg. 2 ca.

**Caratteristiche particolari:**

RADIO ANIE MA.

**G 310-A**

**Caratteristiche tecniche:**

Come il G 309-A, ma senza l'indicatore elettronico di sintonia.

**Caratteristiche particolari:**

RADIO ANIE MA.

**L. 17.800**

mobile in materiale plastico

**G 310-AM**

**Caratteristiche tecniche:**

Come il G 309-A, ma senza l'indicatore di sintonia e con mobile colore marrone.

**Caratteristiche particolari:**

RADIO ANIE MA.

**L. 17.300**

mobile in materiale plastico

**G 335**

**Caratteristiche tecniche:**

Gamme d'onda: AM n. 1 - medie.

Valvole: n. 3 - tipi UCH81 - UBF89 - UCL82.

Raddrizzatori metallici: n. 1 E250/C85.

Funzioni di valvole: n. 7.

Altoparlanti: magnetodinamici n. 1 ellittico - diametro 100 x 180 mm.

Regolatore di tonalità: singolo - a rotazione.

Antenna: AM sola presa.

Presse fonografica.

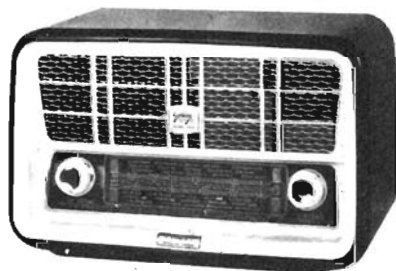
Potenza d'uscita: 3 W.

Alimentazione: ca 100 ÷ 230 V - 30 W.

Dimensioni: cm 37 x 20 x 24.

Peso: kg. 3,500.

RADIO ANIE MA.



**L. 22.800**

mobile in materiale plastico  
colore fondamentale: marrone

**G 307-SA**

Gamme d'onda: AM n. 3 - medie - 2 corte FM con agganciamento automatico.

Antenna: incorporata, con possibilità d'uso di antenna esterna.

Valvole: n. 4 - tipi: UCC85 - UCH81 - UBF89 - UCL82.

Raddrizzatori al germanio: n. 2 - tipi: 2/0A79.

Raddrizzatori metallici: n. 1 - tipo B220/C90.

Indicatore elettronico di sintonia: tipo: DM70.

Funzioni di valvole: n. 12.

Altoparlante a larga banda, diametro 100 mm.

Alimentazione: ca 110 ÷ 220 V.

Dimensioni: cm 22 x 12 x 5.

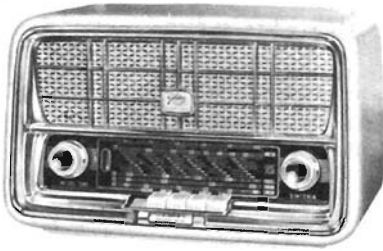
**Caratteristiche particolari:**

Agganciamento automatico delle stazioni a modulazione di frequenza.

**L. 28.000**

mobile in materiale plastico  
colore bianco avorio

**GELOSO**



**L. 28.500**  
mobile in materiale plastico  
colore fondamentale bianco - avorio

**L. 27.800**  
colore marrone

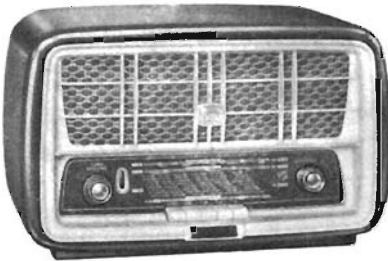
**G 334-A**

**Caratteristiche tecniche:**

Gamme d'onda: AM n. 3 - medie - corte cortissime.  
Valvole: n. 5 - tipi: 12AJ8 - 12BA6 - 12AV6 - 35QL6 - 35X4.  
Funzioni di valvole: n. 8.  
Indicatore di sintonia: DM70.  
Altoparlanti: n. 1 magnetodinamico ellittico - diametro 100 x 180 mm.  
Commutatore di gamma: rotativo.  
Regolatore di tonalità: singolo - a rotazione.  
Antenna: in comune per AM e FM - incorporata.  
Alimentazione: c c 100 ÷ 230 V - 40 W.  
Dimensioni: cm 37 x 19,5 x 23,5.  
Peso: kg 4,450.

**Caratteristiche particolari:**

RADIO ANIE MA.



**Caratteristiche particolari:**  
RADIO ANIE MA.

**L. 29.000**  
mobile in materiale plastico  
colore marrone

**G 316**

**Caratteristiche tecniche:**

Gamme d'onda: medie - corte - cortissime (25 ÷ 70 - 65 ÷ 185 - 190 ÷ 580 m).  
Valvole: n. 5 - tipi: 12AJ8 - 12BA6 - 12AV6 - 35QL6 - 35X4.  
Raddrizzatore a secco.  
Funzioni di valvole: n. 8.  
Indicatore di sintonia: DM70.  
Regolatori di tonalità: per gli acuti.  
Altoparlanti: n. 1 magnetodinamico ellittico - diametro 130 x 120 mm.  
Commutatore di gamma: a tasti.  
Presca fonografica.  
Alimentazione: c a 110 ÷ 220 V.  
Dimensioni: cm 48 x 29,5 x 21,7.  
Peso: kg 5,900.

**G 374 (ad alimentazione mista)**

**Caratteristiche tecniche:**

Gamme d'onda: AM n. 3 - medie - corte cortissime.  
Valvole: n. 6 - tipi: DK96 - 2/DF96 - DAF96 - DL96.  
Funzioni di valvole: n. 8.  
Indicatore di sintonia: DM70.  
Altoparlanti: n. 1 magnetodinamico ellittico - diametro 130 x 210 mm.  
Commutatore di gamma: a tastiera.  
Regolatore di tonalità: singolo - a rotazione.

Antenna: AM sola presa.  
Presca fonografica.

Alimentazione: c a 110 ÷ 220 V con apposito alimentatore n. 3741 - a pile 90 V (90 mA) a 1,5 V (167 mA) - ad accumulat.: 6 V, con alimentatore n. 3742/6; 12 V, con alimentatore n. 3743/12.  
Dimensioni: cm 48 x 20,5 x 21,7.  
Peso: kg 5,280.

senza pile o alimentatori **L. 30.650**  
mobile in materiale plastico  
colore fondamentale marrone

**G 326**

**Caratteristiche tecniche:**

Gamme d'onda: AM n. 4 - OM - OC2 - OC1 OUC.

Commutatore di gamma: a tasti.

Valvole: n. 6 - tipi: UCC85 - UCH81 - UF89 - UABC80 - UL41 - UY41.

Raddrizzatore a secco.

Funzioni di valvole: n. 11.

Indicatore di sintonia: DM70.

Altoparlante: n. 1 magnetodinamico ellittico - diametro 130 x 210 mm.

Antenna: AM sola presa - MF presa a 75-300 ohm incorporata.

Presa fonografica.

Alimentazione: ca 110 ÷ 220 V.

Dimensioni: cm 48 x 29,5 x 21,7.

Peso: kg 6,850.

**Caratteristiche particolari:**

RADIO ANIE MF.



**L. 39.500**

mobile in materiale plastico  
colore marrone

**G 332**

**Caratteristiche tecniche:**

Gamme d'onda: AM n. 3 - medie - corte cortissime.

Valvole: n. 5 - tipi: 12AJ8 - 12BA6 - 12AV6 - 35QL6 - 35X4.

Funzioni di valvole: n. 8.

Altoparlanti: n. 1 magnetodinamico ellittico - diametro 100 x 180 mm.

Commutatore di gamma: a tastiera.

Regolatore di tonalità: singolo - a rotazione.

Antenna: AM incorporata.

Presa fonografica.

Potenza d'uscita: 3 W.

Alimentazione: ca 100 ÷ 230 V - 40 W.

Dimensioni: cm 42 x 22 x 27.

Peso: kg 6.



**L. 34.500**

mobile in legno



**GELOSO****G 331-SA****Caratteristiche tecniche:**

Gamme d'onda: AM n. 3 - medie - corte cortissime - MF con con agganciamento automatico della sintonia.

Valvole: n. 4 - tipi: UCC85 - UCH81 - UBF89 - UCL82.

Diodi a cristallo: n. 2 - tipi: 2/OA79.

Raddrizzatori metallici: n. 1 - E250/C85.

Funzioni di valvole: n. 12.

Indicatore di sintonia: DM70.

Altoparlanti: magnetodinamici n. 1 ellittico - diametro 100 x 180 mm.

Commutatore di gamma: a tastiera.

Regolatore di tonalità: singolo - a rotazione.

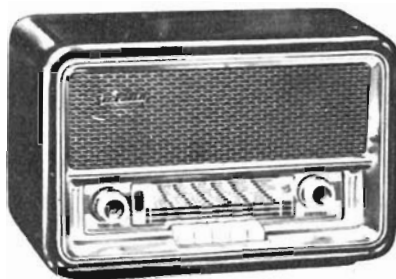
Antenna: AM incorporata fissa - FM presa 300 ohm e incorporata.

Presa fonografica.

Alimentazione: ca 100 ÷ 230 V - 40 W.

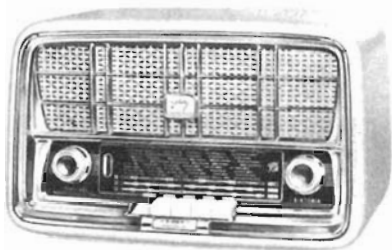
Dimensioni: cm 42 x 22 x 27.

Peso: kg 6.

**Caratteristiche particolari:**

Agganciamento automatico delle stazioni a modulazione di frequenza.

**L. 43.800**  
mobile in legno

**G 333-SA****Caratteristiche tecniche:**

Gamme d'onda: AM n. 3- medie - corte cortissime - FM con agganc. aut.

Valvole: n. 4 - tipi: UCC85 - UCH81 - UBF89 - UCL82.

Diodi a cristallo: n. 2 - tipo: 2/OA79.

Raddrizzatori metallici: n. 1 - E250/C85.

Funzioni di valvole: n. 12.

Indicatore di sintonia: DM70.

Altoparlanti: n. 1 magnetodinamico ellittico - diametro 100 x 180 mm.

Commutatore di gamma: a tastiera.

Regolatore di tonalità: singolo - a rotazione.

Antenna: in comune per AM e FM incorporata.

Alimentazione: ca 100 ÷ 230 V - 40 W.

Dimensioni: cm 37 x 19,5 x 23,5.

Peso: kg 4,650.

**Caratteristiche particolari:**

Agganciamento automatico delle stazioni a modulazione di frequenza.

**L. 38.500**  
mobile in materiale plastico  
colore fondamentale bianco - avorio

**L. 37.800**  
colore marrone

**G 355-SA**

**Caratteristiche tecniche:**

Gamme d'onda: AM n. 3 - lunghe - medie corte FM con agganciamento automatico della sintonia.

Valvole: n. 5 - tipi: UCC85 - UCH81 - UF89 - UABC80 - UL84.

Raddrizzatori metallici: n. 1 - a secco.

Funzioni di valvole: n. 11.

Indicatore di sintonia: DM70.

Altoparlanti: n. 2 magnetodinamici ellittici - diametro 130 x 210 mm.

Commutatore di gamma: a tastiera.

Regolatore di tonalità: separato per bassi e acuti - a rotazione.

Antenna: AM incorporata - FM presa 300 ohm e incorporata.

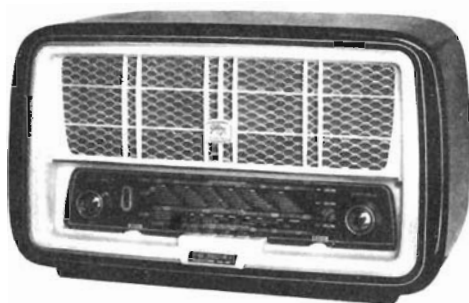
Presa fonografica.

Potenza d'uscita: 4 W.

Alimentazione: c a 100 ÷ 230 V.

Dimensioni: cm 53,5 x 24 x 31,5.

Peso: kg 8,200.



**Caratteristiche particolari:**

Presa per flodiffusione - agganciamento automatico delle stazioni a MF.

**L. 53.500**  
mobile in legno

**G 370**

**Caratteristiche tecniche:**

Gamme d'onda: AM n. 3 - medie - corte cortissime - MF.

Valvole: n. 7 - tipi: ECC85 - ECH81 - EF89 - EABC80 - ECC83 - 2/EL84.

Raddrizzatori metallici: n. 1 - B300/C100.

Funzioni di valvole: n. 14.

Indicatore di sintonia: DM70.

Commutatore di gamma: a tastiera.

Regolatore di tonalità: doppio, per alte e basse frequenze.

Antenna: AM sola presa - FM presa a 75-300 ohm.

Presa fonografica.

Potenza d'uscita: 8 W.

Alimentazione: c a 100 ÷ 230 V - 50-60 Hz.

Dimensioni: cm 44,5 x 18 x 13.



**L. 43.500**  
radioricevitore senza mobile

**G 370/FD** come il **G 370**, ma con onde lunghe, per flodiffusione **L. 45.500**

**GELOSO**



**Caratteristiche particolari:**

Ricevitore senza mobile ed altoparlanti per la realizzazione di radiofonografi di lusso stereofonici - agganciamento automatico della sintonia in MF - presa per filodiffusione.

**L. 49.800**

**G 375-SA**

**Caratteristiche tecniche:**

Gamme d'onda: AM n. 3 - lunghe - medie corte - FM con agganciamento automatico della sintonia.

Valvole: n. 6 - tipi: ECC85 - ECH81 - EBF89 - ECC83 - 2/EL84.

Diodi a cristallo: n. 2 - tipi: 2/OA79.

Raddrizzatori metallici: n. 1 - B250/C100.  
Funzioni di valvole: n. 14.

Indicatore di sintonia: DM70.

Commutatore di gamma: a tastiera.

Regolatore di tonalità: separato per bassi e acuti - a rotazione.

Antenna: AM sola presa - FM sola presa 300 ohm.

Presa fonografica.

Prese per altoparlanti - Impedenza: 3,2-5 ohm.

Potenza d'uscita: 4 + 4 W col 10 % di distorsione - 2,75 + 2,75 W coll'1 % di distorsione.

Gamma acustica riprodotta (entro  $\pm 3$  dB): da 60 a 12.000 Hz.

Alimentazione: ca 100  $\div$  230 V - 70 W.

Dimensioni: cm. 44,5  $\times$  18  $\times$  18.

Peso: kg 5,500.