

IL 3 VALVOLE ITALIANO A 3 CAMPI DI LUNGHEZZA D'ONDA

**L'ULTIMA
CREAZIONE
DELLA RADIO**

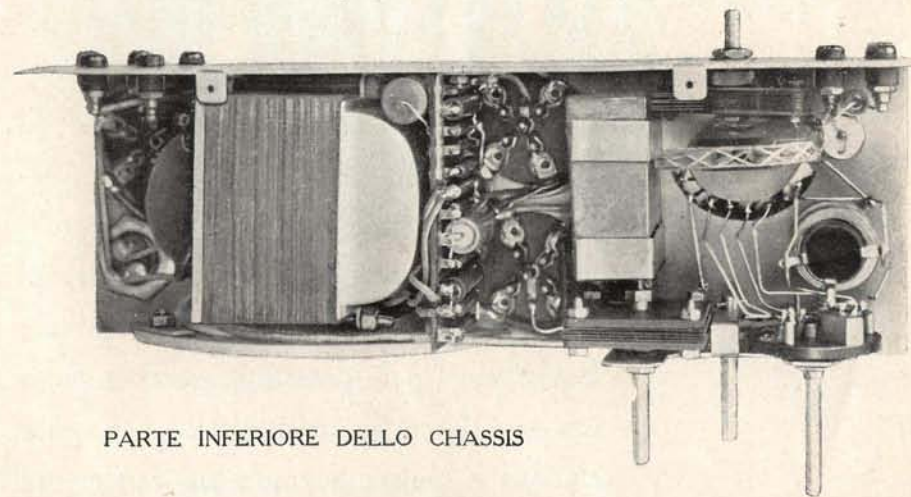
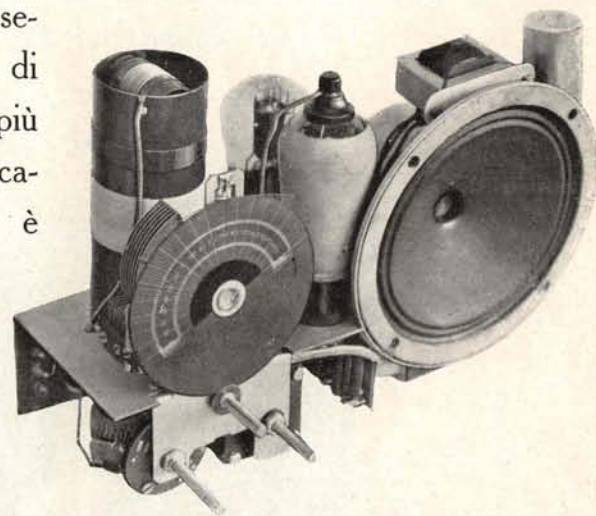
L'industria moderna, adattandosi a quelle che sono le condizioni del mercato attuale, tende in ogni ramo a creare un tipo economico che abbia ancora tali e tanti pregi da non dover far rimpiangere i tipi maggiori.

L'industria radio, in particolare, dati gli enormi progressi e perfezionamenti che si sono avuti nella costruzione delle valvole, offre oggi questa possibilità e la Soc. Naz. delle Officine di Savigliano lancia oggi sul mercato italiano il suo nuovissimo "3 valvole".



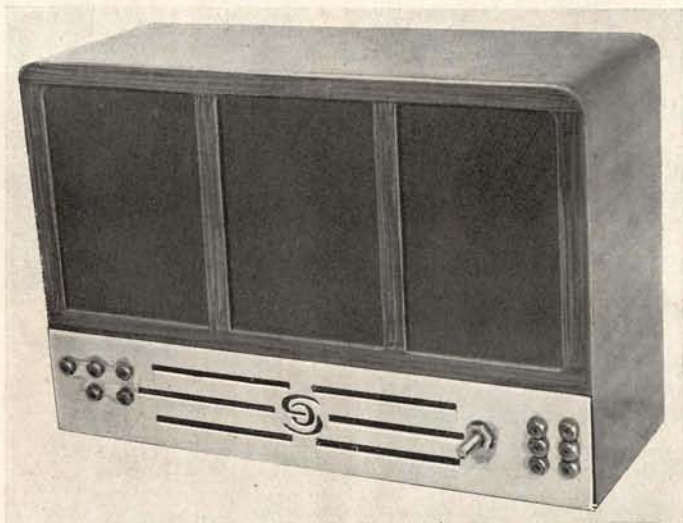
CHASSIS
A 3 VALVOLE

E' sufficiente dare uno sguardo all'apparecchio, per convincersi come tutto sia stato studiato seguendo un ideale di perfezione. Ogni più piccola parte meccanica od elettrica è stata studiata e vagliata a lungo; s'è ottenuta la compattezza meccanica del montaggio senza venire a scapito del rendimento elettrico e della praticità, poichè non s'è voluta seguire l'esagerazione americana del quasi tascabile che



PARTE INFERIORE DELLO CHASSIS

va a tutto danno della potenza e della fedeltà di ricezione, nè tener dietro alle tetragone tendenze della radio tedesca

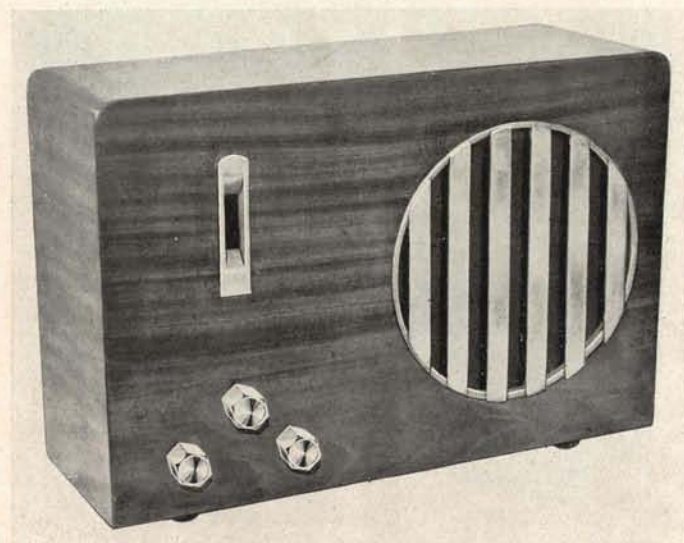


VISTA POSTERIORE
DELL'APPARECCHIO

ligia forse ancora al massiccio ed al pesante.

E' veramente notevole la semplicità del montaggio di questo nuovo apparecchio e mentre si nota nei tipi commerciali un'enorme numero di organi e di dettagli costruttivi, il "3 valvole Savigliano" si presenta con minimo numero di particolari tutti appositamente studiati e realizzati come può facilmente

convincersene chi osservi l'apparecchio. Le valvole usate sono di nuovissimo tipo e fanno prodigi; con attacco di terra e antenna - luce o piccola antenna interna, l'apparecchio riceve oltre alla locale le principali trasmissioni europee; con antenna esterna, in buone condizioni, si raggiunge il miracolo della ricezione su onde corte delle numerosissime trasmissioni telegrafiche e tele-



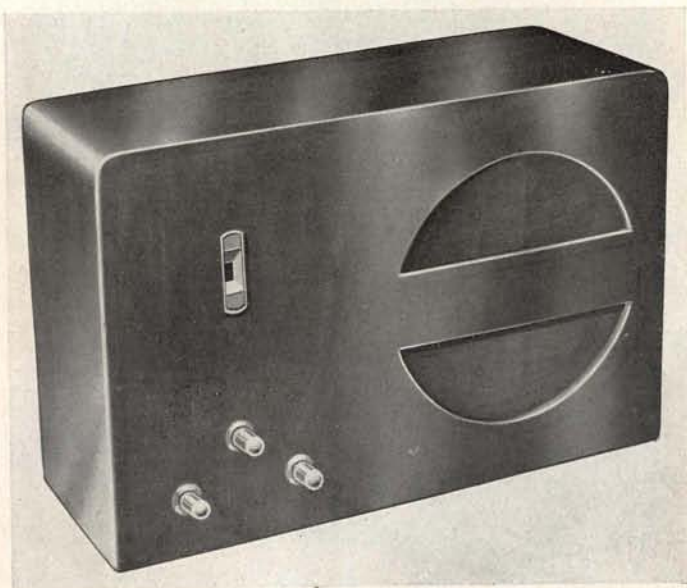
foniche. Il neofita resta veramente sorpreso della nitidezza della ricezione e dell'assenza assoluta dei disturbi.

APPARECCHIO RADIO
MOD. 60

Per racchiudere un gioiello occorre uno scrigno degno, ed il " 3 valvole Savigliano " è racchiuso nei vari tipi di mobiletti, che, colla loro sobria eleganza, soddisfano il gusto più esigente e più raffinato.

CARATTERISTICHE DELL' APPARECCHIO

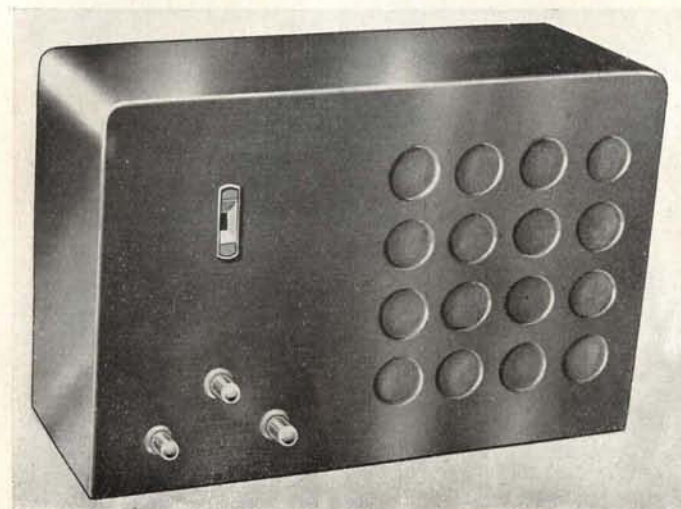
Tre campi d'onda:



APPARECCHIO RADIO
MOD. 61

20/50 m. (rosso) - 200/600 m. (verde)
800/2000 m. (bianco).
Altoparlante elettrodinamico.

Condensatore di sintonia ad aria.
Demoltiplica speciale e indicatore di sintonia luminoso.



APPARECCHIO RADIO
MOD. 62

Indicatore di gamma a colori.
Reazione a compensatore di capacità.
Bobine a minima perdita.
Dimensioni d'ingombro:

cm. 31 × 22 × 10

PREZZO APPARECCHI RADIO MOD. 60 - 61 - 62
Franco OFFICINE DI TORINO — compresa tassa governativa — (esclusi imballo e licenza di abbonamento)
IN CONTANTI: L. 800 _____
A RATE MENSILI: alla consegna L. 250 _____
e dodici rate di L. 50 _____



OFFICINE DI TORINO - REPARTO RADIO - LAVORAZIONE PEZZI DI ALLUMINIO FUSO