

Fuori commercio

DIREZIONE SUPERIORE DEL SERVIZIO TECNICO
E DEL CORPO AUTOMOBILISTICO

ISTRUZIONE PROVVISORIA
sulla Stazione RF 1CA tipo M. Marelli
per carri armati

(Compilata a cura dell'Istituto Militare Superiore delle Trasmissioni)



ROMA
ISTITUTO POLIGRAFICO DELLO STATO
LIBRERIA
1940 - ANNO XVIII

Fuori commercio

DIREZIONE SUPERIORE DEL SERVIZIO TECNICO
E DEL CORPO AUTOMOBILISTICO

ISTRUZIONE PROVVISORIA
sulla Stazione RF 1CA tipo M. Marelli
per carri armati

(Compilata a cura dell'Istituto Militare Superiore delle Trasmissioni)



ROMA
ISTITUTO POLIGRAFICO DELLO STATO
LIBRERIA
1940 - ANNO XVIII

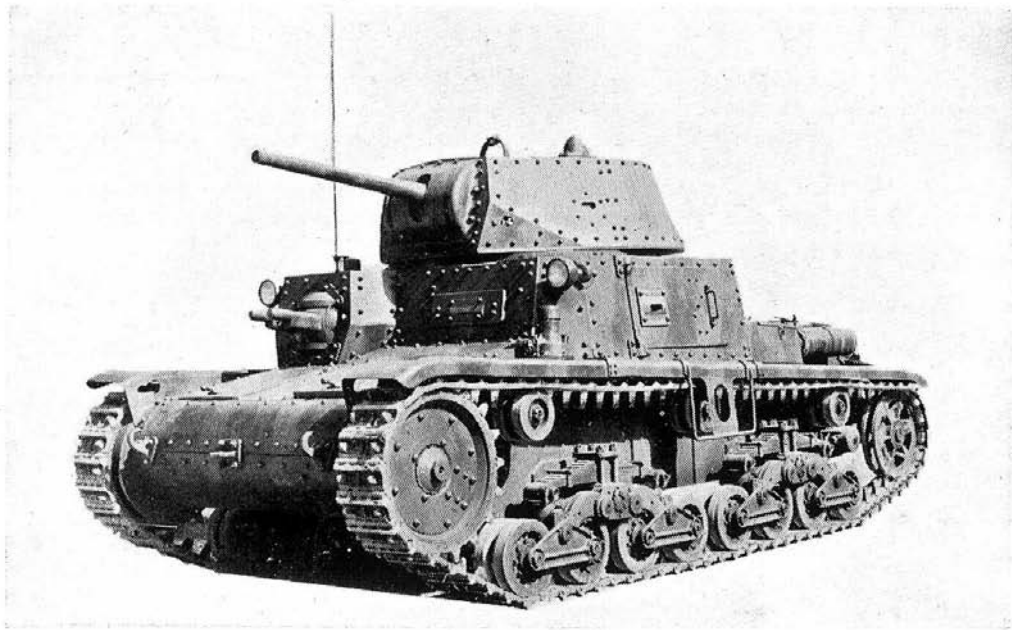


FIG. 1 - ANTENNA E SUO SUPPORTO SU CARRO M. 13

I - DESCRIZIONE

La stazione tipo RF1CA è destinata ai collegamenti nell'interno del battaglione carrista.

Essa è costituita da:

- un cofano apparato trasmittente-ricevente;
- un cofano alimentazione;
- un complesso d'antenna;
- una cassetta o borsa accessori.

a) **Cofano apparato** (figure 3 e 4). - L'apparato trasmittente-ricevente è racchiuso in un cofano di lamiera delle dimensioni di millimetri $350 \times 200 \times 246$.

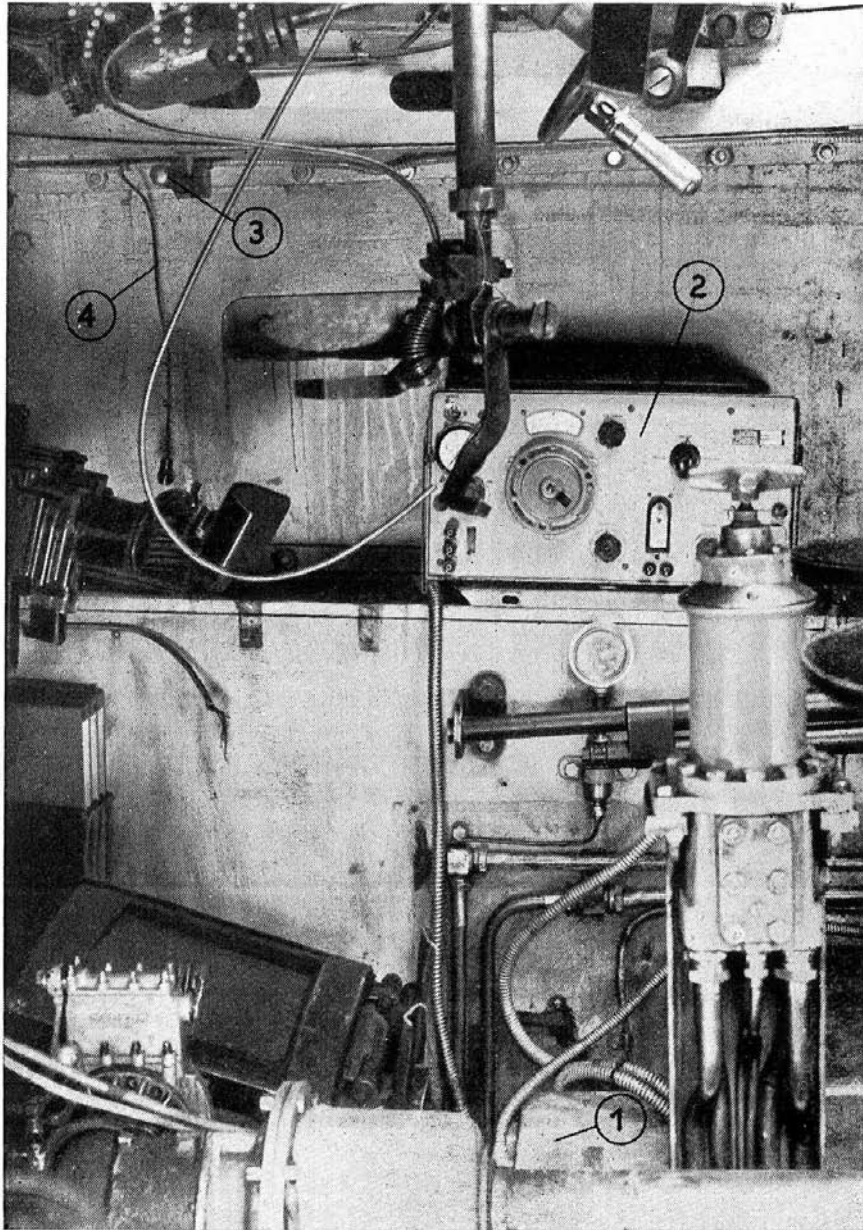


FIG. 2 - STAZIONE RF1CA ISTALLATA SU CARRO M. 13

- 1) Cofano survoltore. - 2) Cofano apparati. - 3) Manetta per abbattimento dell'antenna.
4) Discesa d'antenna.

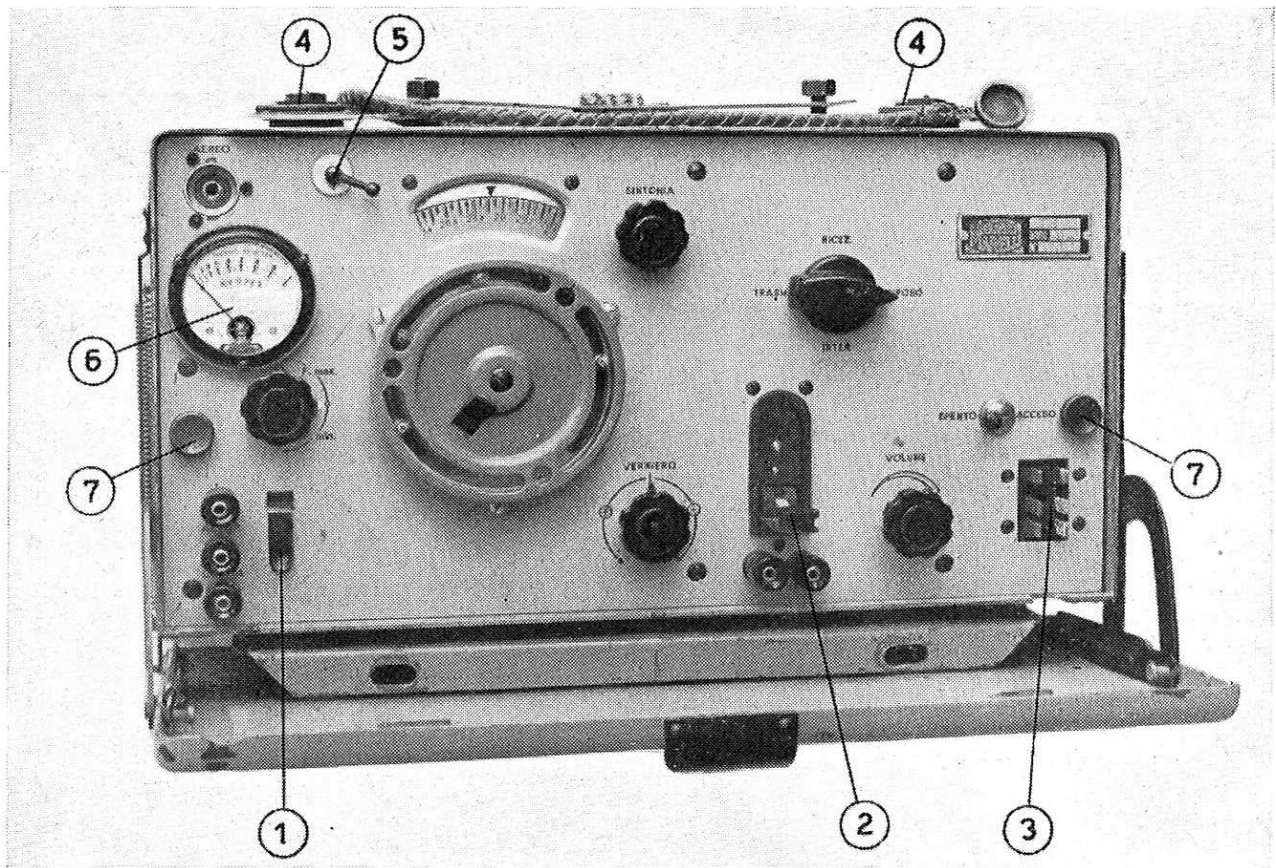


FIG. 3 - COFANO APPARATI

1) Leva del controllo isoonda. - 2) Tasto Morse. - 3) Bocchetta d'alimentazione. - 4) Sospensioni elastiche. 5) Commutatore « vicino-lontano ». - 6) Amperometro d'aereo. - 7) Chiavette di fermo dell'apparato.

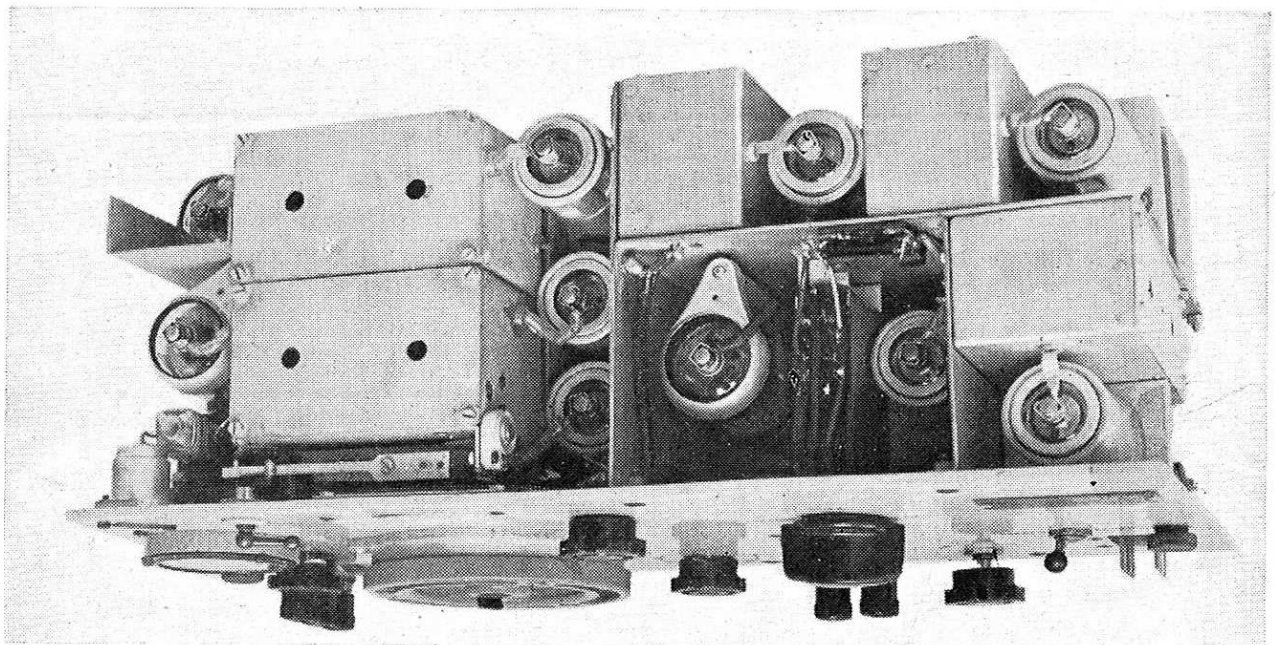


FIG. 4 - VISTA INTERNA DELL'APPARATO