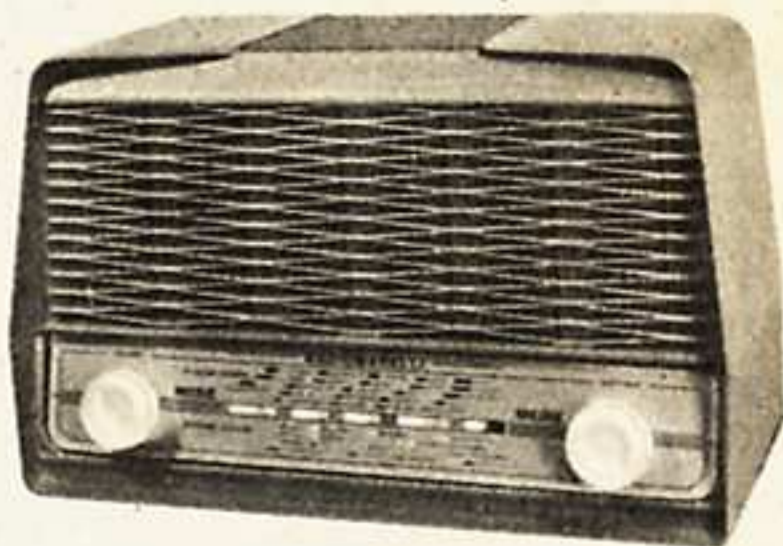


**Radiomarelli Rd. 160 « Amico »****Caratteristiche tecniche:**

Gamme d'onda: medie.  
 Antenna incorporata fissa medie.  
 Valvole: n. 5 - tipi: 12BE6 - 12BA6 - 12AT6  
 50B5 - 35W4 - FIVRE.  
 Potenza d'uscita: watt 1,5.  
 Altoparlante: magnetodinamico diametro  
 100 mm.  
 Alimentazione: c a 110 - 125 - 140 - 160  
 220 - W 28.  
 Dimensioni: cm 28 × 18 × 13.  
 Peso: kg 2.

**Caratteristiche particolari:**

« SERIE ANIE ».



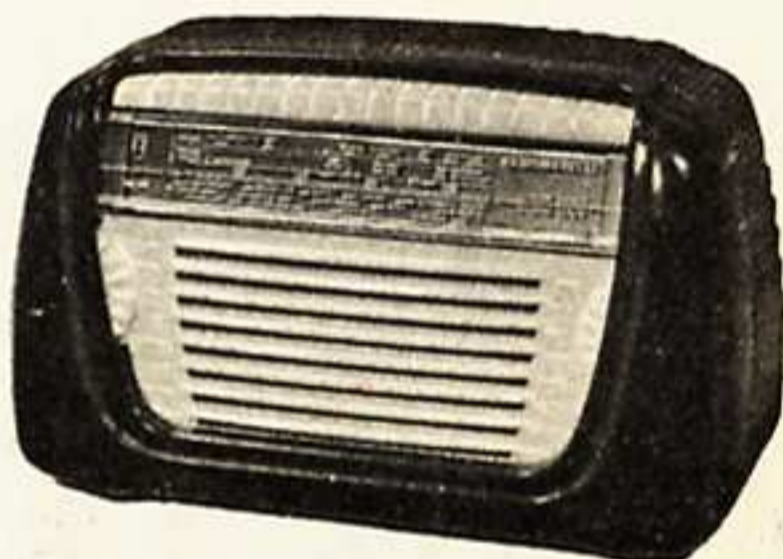
**L. 18.800**  
 mobile in materiale plastico

**Radiomarelli Rd. 155 « Fido »****Caratteristiche tecniche:**

Gamme d'onda: medie.  
 Presa d'antenna.  
 Valvole: n. 5 - tipi: 12BE6 - 12BA6 - 12AT6  
 50B5 - 35W4 - FIVRE.  
 Potenza d'uscita: watt 1,5.  
 Altoparlante: magnetodinamico diametro  
 100 mm.  
 Alimentazione: c a V 125 - W 30.  
 c c V 125 - W 30.  
 Dimensioni: cm 24 × 14 × 11.  
 Peso: kg 1,600.

**Caratteristiche particolari:**

« SERIE ANIE » - apparecchio trasportabile. Per tensioni superiori a 125 V e fino a 220 V è previsto l'impiego di un riduttore di tensione a resistenza.



**L. 19.200**  
 (colori: rosso - verde - amaranto)  
**L. 20.650**  
 (colore avorio)  
 mobile in materiale plastico

**Radiomarelli Rd. 150 « Fido »****Caratteristiche tecniche:**

Gamme d'onda: medie - corte espanse.  
 Presa d'antenna.  
 Valvole: n. 5 - tipi: 12BE6 - 12BA6 - 12AT6  
 50B5 - 35W4 - FIVRE.  
 Potenza d'uscita: watt 1,5.  
 Altoparlante: magnetodinamico diametro  
 100 mm.  
 Commutatore di gamma a rotazione.  
 Alimentazione: c a V 125 - W 30.  
 c c 125 V - W 30.  
 Dimensioni: cm 24 × 14 × 11.  
 Peso: kg 1,800.

**Caratteristiche particolari:**

« Serie Anie » - apparecchio trasportabile. Per tensioni superiori a 125 V e fino a 220 V è previsto l'impiego di un riduttore di tensione a resistenza.



**L. 21.950**  
 (colori: rosso - verde - amaranto)  
**L. 23.500**  
 (colore avorio)  
 mobile in materiale plastico

**F. I. MAGNETI MARELLI**



**L. 23.950**  
mobile in materiale plastico

**Radiomarelli Rd. 151**

**Caratteristiche tecniche:**

Gamme d'onda: medie - corte espanse.  
Presa d'antenna.  
Valvole: n. 5 - tipi: 12BE6 - 12BA6 - 12AT6  
50B5 - 35X4 - FIVRE.  
Potenza d'uscita: watt 1,5.  
Altoparlante: magnetodinamico diametro  
100 mm.  
Commutatore di gamma a rotazione.  
Alimentazione: c a V 125 - 140 - 160 - 220  
W 40.  
c c 125 - 140 - 160 - 220 V - W 40.  
Dimensioni: cm 41 × 23 × 18.  
Peso: kg 3,500.

**Caratteristiche particolari:**

« SERIE ANIE ».



**L. 29.000**  
mobile in legno

**Radiomarelli Rd. 148**

**Caratteristiche tecniche:**

Gamme d'onda: medie - corte espanse.  
Presa d'antenna.  
Valvole: n. 5 + o.m. - tipi: 6BE6 - 6BA6  
6AT6 - 35QL6 - 35X4 - 6E5 - FIVRE.  
Indicatore di sintonia.  
Potenza d'uscita: watt 2,5.  
Altoparlante: magnetodinamico diametro  
160 mm.  
Commutatore di gamma a rotazione.  
Presa fonografica.  
Alimentazione: c a V 110 - 125 - 140 - 160  
220 - W 50.  
Dimensioni: cm 48 × 27 × 21.  
Peso: kg 4,500.

**Caratteristiche particolari:**

« SERIE ANIE ».



**L. 36.900**  
mobile in legno

**Radiomarelli Rd. 154**

**Caratteristiche tecniche:**

Gamme d'onda: medie - MF.  
Presa d'antenna MA.  
MF presa a 75 - 300 ohm e incorporata.  
Valvole: n. 6 - tipi: 12AT7 - 6U8 - 6BA6  
6T8 - 50L6 - 5Y3 - FIVRE.  
Regolatore di tono per gli acuti e per i  
bassi.  
Potenza d'uscita: watt 3,5.  
Altoparlante: magnetodinamico diametro  
160 mm.  
Commutatore di gamma a rotazione.  
Presa fonografica.  
Presa per altoparlante supplementare.  
Alimentazione: c a V 110 - 125 - 140 - 160  
220 - W 63.  
Dimensioni: cm 52 × 28 × 21.  
Peso: kg 7,500.

**Caratteristiche particolari:**

« CLASSE ANIE MF ».

**Radiomarelli Rd. 156**

**Caratteristiche tecniche:**

Gamme d'onda: medie - corte - MF.

Presa d'antenna MA.

MF presa a 75 - 300 ohm e incorporata.  
Valvole: n. 7 + o.m. - tipi: 12AT7 - 6BE6  
6BA6 - 6AU6 - 6T8 - 50L6 - 5Y3 - 6E5  
FIVRE.

Indicatore di sintonia.

Regolatore di tono per gli acuti e per i bassi.

Potenza d'uscita: watt 3,5.

Altoparlante: magnetodinamico diametro 160 mm.

Commutatore di gamma a rotazione.

Presa fonografica.

Presa per altoparlante supplementare.

Alimentazione: c a V 110 - 125 - 140 - 160  
220 - W 68.

Dimensioni: cm 52 x 32 x 24.

Peso: kg 9.



**Caratteristiche particolari:**

« CLASSE ANIE MF ».

**L. 42.000**

mobile in legno

**Radiomarelli Rd. 161**

**Caratteristiche tecniche:**

Gamme d'onda: medie - corte.

Presa d'antenna.

Valvole: n. 7 + o.m. tipi: 6BE6 - 6BA6  
6AT6 - 12AU7 - 6V6 - 6V6 - 5Y3 - 6E5  
FIVRE.

Indicatore di sintonia.

Regolatore di tono per gli acuti e per i bassi.

Potenza d'uscita: watt 8.

Altoparlante: magnetodinamico diametro 250 mm.

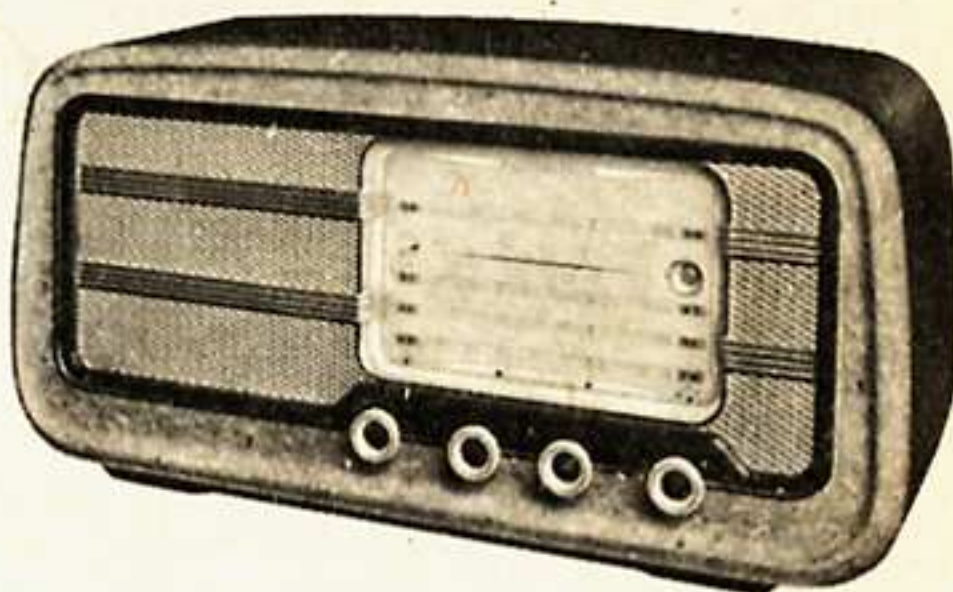
Commutatore di gamma a rotazione.

Presa fonografica.

Presa per altoparlante supplementare.

Alimentazione: c a V 110 - 125 - 140 - 160  
220 - W 78.

Dimensioni: cm 68 x 35 x 25. Peso: kg 12,5.



**L. 55.900**

mobile in legno

**Radiomarelli Rd. 141**

**Caratteristiche tecniche:**

Gamme d'onda: medie - corte.

Presa d'antenna.

Valvole: n. 5 + o.m. - tipi: 6BE6 - 6BA6  
6AT6 - 6V6 - 5Y3 - 6E5 - FIVRE.

Indicatore di sintonia.

Regolatore di tono per gli acuti e per i bassi.

Potenza d'uscita: watt 4.

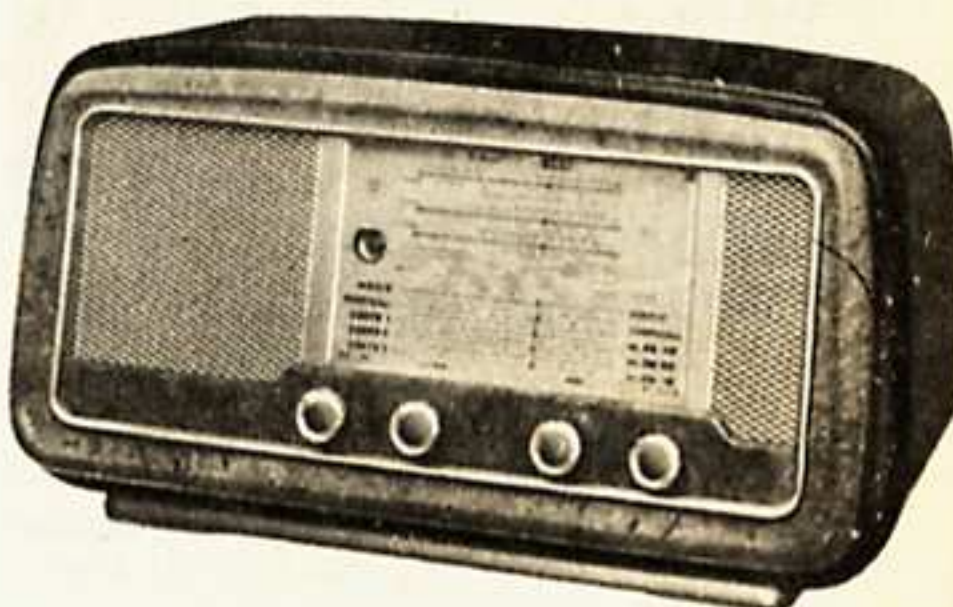
Altoparlante: magnetodinamico diametro 200 mm.

Commutatore di gamma a rotazione.

Presa fonografica.

Alimentazione: c a V 110 - 125 - 140 - 160  
190 - 220 - W 55.

Dimensioni: cm 68 x 36 x 26. Peso: kg 12.

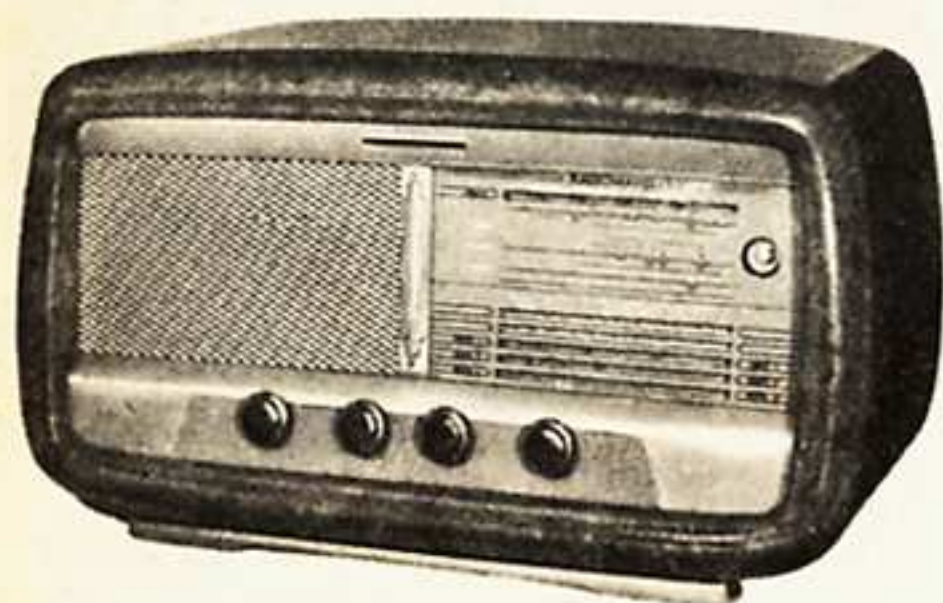


**L. 58.500**

mobile in legno

**F. I. MAGNETI MARELLI**

**Radiomarelli Rd. 147**

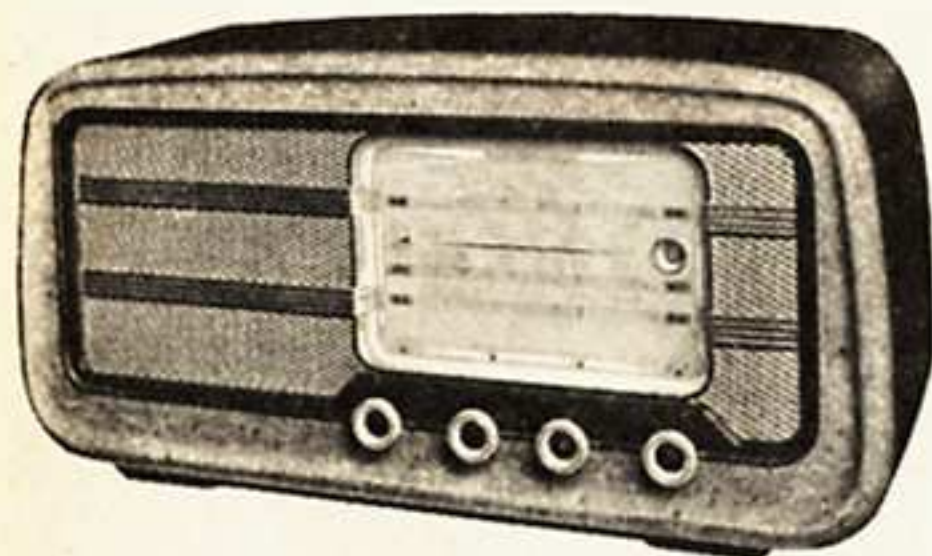


**L. 61.200**  
mobile in legno

**Caratteristiche tecniche:**

Gamme d'onda: medie - corte.  
 Antenna incorporata orientabile.  
 Valvole: n. 5 + o.m. - tipi: 6BE6 - 6BA6  
 6AT6 - 6AQ5 - 6FX4 - 6E5 - FIVRE.  
 Indicatore di sintonia.  
 Regolatore di tono per gli acuti e per i bassi.  
 Potenza d'uscita: watt 3,2.  
 Altoparlante: magnetodinamico diametro 200 mm.  
 Commutatore di gamma a rotazione.  
 Presa fonografica.  
 Presa per altoparlante supplementare.  
 Alimentazione: c a V 110 - 125 - 140 - 160 - 220 - W 55.  
 Dimensioni: cm 66 × 34 × 30.  
 Peso: kg 12.

**Radiomarelli Rd. 157**



**L. 65.900**  
mobile in legno

**Caratteristiche tecniche:**

Gamme d'onda: medie - corte - MF.  
 Presa d'antenna MA.  
 MF presa a 75 - 300 ohm e incorporata.  
 Valvole: n. 9 + o.m. - tipi: 12AT7 - 6BE6  
 6BA6 - 6AU6 - 6T8 - 12AU7 - 6V6 - 6V6  
 5Y3 - 6E5 - FIVRE.  
 Indicatore di sintonia.  
 Regolatore di tono per gli acuti e per i bassi.  
 Potenza d'uscita: watt 8.  
 Altoparlante: magnetodinamico diametro 250 mm.  
 Commutatore di gamma a rotazione.  
 Presa fonografica.  
 Presa per altoparlante supplementare.  
 Alimentazione: c a V 110 - 125 - 140 - 160 - 220 - W 78.  
 Dimensioni: cm 68 × 35 × 25.  
 Peso: kg 13.

**Radiomarelli Rd. 163**

**Caratteristiche tecniche:**

Gamme d'onda: medie - corte - MF.  
Presa d'antenna MA.  
MF presa a 75 - 300 ohm e incorporata.  
Valvole: n. 9 + o.m. - tipi: 12AT7 - 6BE6  
6BA6 - 6AU6 - 6T8 - 12AU7 - 6V6 - 6V6  
5Y3 - 6E5 - FIVRE.  
Indicatore di sintonia.  
Regolatore di tono per gli acuti e per i bassi.  
Potenza d'uscita: watt 8.  
Altoparlanti: 3 magnetodinamici - diametri: 2 da 200 mm - 1 da 160 mm.  
Commutatore di gamma a rotazione.  
Presa fonografica.  
Presa per altoparlante supplementare.  
Alimentazione: c a V 110 - 125 - 140 - 160 - 220 - W 68.  
Dimensioni: cm 60 x 39 x 26.  
Peso: kg 13,500.

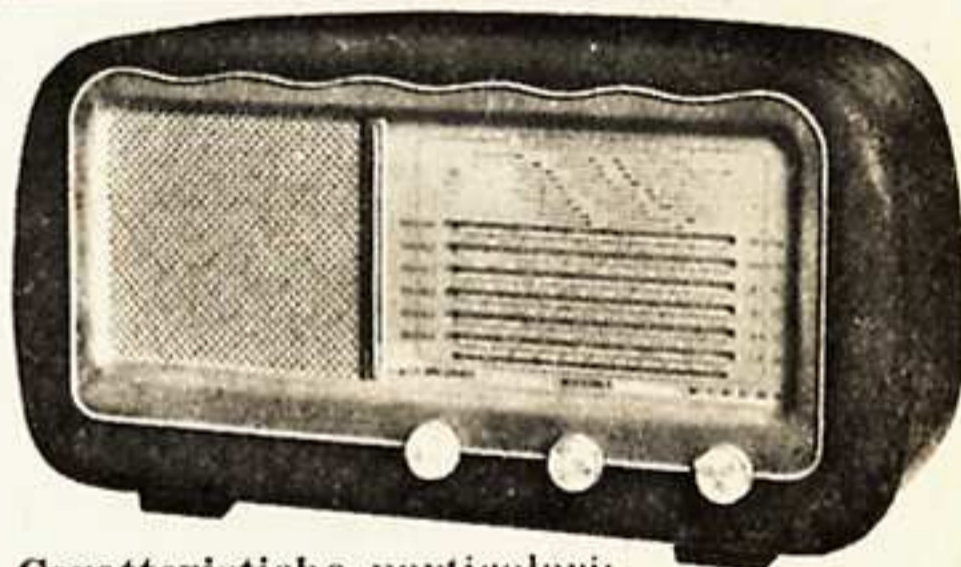


mobile in legno L. 69.900

**Radiomarelli Rd. 126 E**

**Caratteristiche tecniche:**

Gamme d'onda: medie - corte espanse.  
Presa d'antenna.  
Valvole: n. 5 - tipi: 6BE6 - 6BA6 - 6AT6  
35L6 - 5Y3 - FIVRE.  
Potenza d'uscita: watt 2,5.  
Altoparlante: magnetodinamico diametro 160 mm.  
Commutatore di gamma a rotazione.  
Alimentazione: c a V 125 - 140 - 160 - 220 W 40.  
Dimensioni: cm 50 x 26 x 19.  
Peso: kg 4,800.



**Caratteristiche particolari:**

Apparecchio per esportazione (Organizzazione di vendita per l'estero: SERT - Via Gaffurio 4 - Milano).

mobile in legno prezzo su richiesta

**Radiomarelli Rd. 130 C**

**Caratteristiche tecniche:**

Gamme d'onda: medie - corte espanse.  
Presa d'antenna.  
Valvole: n. 5 - tipi: 12BE6 - 12BA6 - 12AT6  
50B5 - 35W4 - FIVRE.  
Potenza d'uscita: watt 1,5.  
Altoparlante: magnetodinamico diametro 100 mm.  
Commutatore di gamma a rotazione.  
Alimentazione: c a V 125 - W 30.  
c c V 125 - W 30.  
Dimensioni: cm 23 x 14 x 10.  
Peso: kg 1,800.



**Caratteristiche particolari:**

Per tensioni superiori a 125 V e fino a 220 V, è previsto l'impiego di un riduttore di tensione a resistenza - apparecchio per esportazione (Organizzazione di vendita per l'estero: SERT - Via Gaffurio 4 - Milano).

Mobile in materiale plastico in diversi colori  
prezzo su richiesta

**F. I. MAGNETI MARELLI**



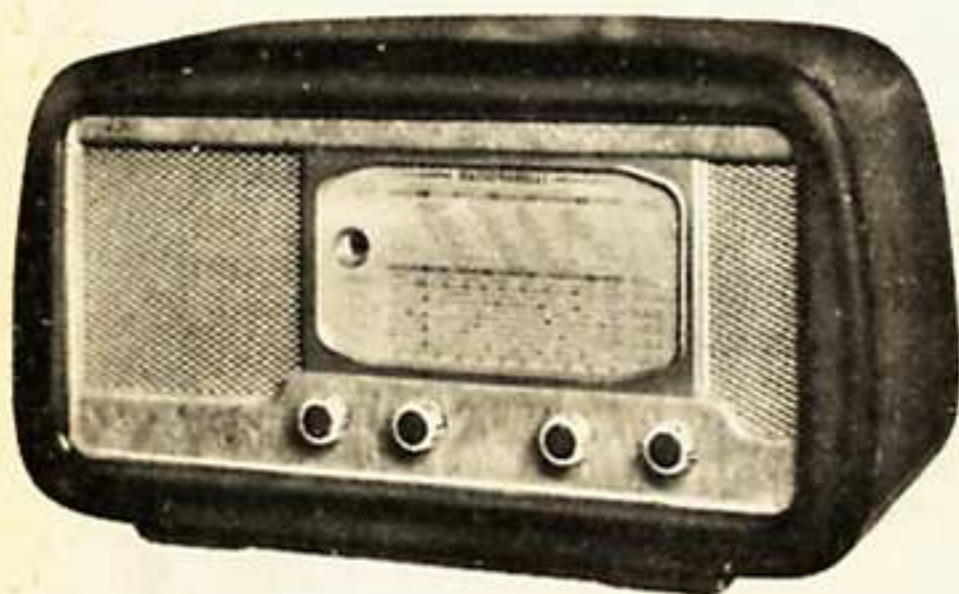
**Caratteristiche particolari:**

Apparecchio per esportazione (Organizzazione di vendita per l'estero: SERT - Via Gaffurio 4 - Milano).  
mobile in legno prezzo su richiesta

**Radiomarelli Rd. 137**

**Caratteristiche tecniche:**

Gamme d'onda: medie - corte espanse.  
Presa d'antenna.  
Valvole: n. 5 + o.m. - tipi: 6BE6 - 6BA6  
6AT6 - 35QL6 - 35X4 - 6E5 - FIVRE.  
Indicatore di sintonia.  
Regolatore di tono per gli acuti e per i bassi.  
Potenza d'uscita: watt 2,5.  
Altoparlante: magnetodinamico diametro 160 mm.  
Commutatore di gamma a rotazione.  
Presa fonografica.  
Alimentazione: c a V 110 - 125 - 140 - 160 - 220 - W 42.  
Dimensioni: cm 62 x 34 x 25.  
Peso: kg 10,500.



**Caratteristiche particolari:**

Apparecchio per esportazione (Organizzazione di vendita per l'estero: SERT - Via Gaffurio 4 - Milano).  
mobile in legno prezzo su richiesta

**Radiomarelli Rd. 137 B**

**Caratteristiche tecniche:**

Gamme d'onda: lunghe - medie - corte espanse.  
Presa d'antenna.  
Valvole: n. 5 + o.m. - tipi: 6BE6 - 6BA6  
6AT6 - 35QL6 - 35X4 - 6E5 - FIVRE.  
Indicatore di sintonia.  
Regolatore di tono per gli acuti e per i bassi.  
Potenza d'uscita: watt 2,5.  
Altoparlante: magnetodinamico diametro 160 mm.  
Commutatore di gamma a rotazione.  
Presa fonografica.  
Alimentazione: c a V 110 - 125 - 140 - 160 - 220 - W 42.  
Dimensioni: cm 62 x 34 x 25.  
Peso: kg 10,500.



**Caratteristiche particolari:**

Apparecchio per esportazione (Organizzazione di vendita per l'estero: SERT - Via Gaffurio 4 - Milano).  
mobile in legno prezzo su richiesta

**Radiomarelli Rd. 139 B**

**Caratteristiche tecniche:**

Gamme d'onda: medie - corte espanse.  
Presa d'antenna.  
Valvole: n. 5 + o.m. - tipi: 6BE6 - 6BA6  
6AT6 - 6V6 - 5Y3 - 6E5 - FIVRE.  
Indicatore di sintonia.  
Regolatore di tono per gli acuti e per i bassi.  
Potenza d'uscita: watt 3,5.  
Altoparlante: magnetodinamico diametro 200 mm.  
Commutatore di gamma a rotazione.  
Presa fonografica.  
Alimentazione: c a V 110 - 125 - 140 - 160 - 220 - W 54.  
Dimensioni: cm 62 x 32 x 24.  
Peso: kg 8,500.

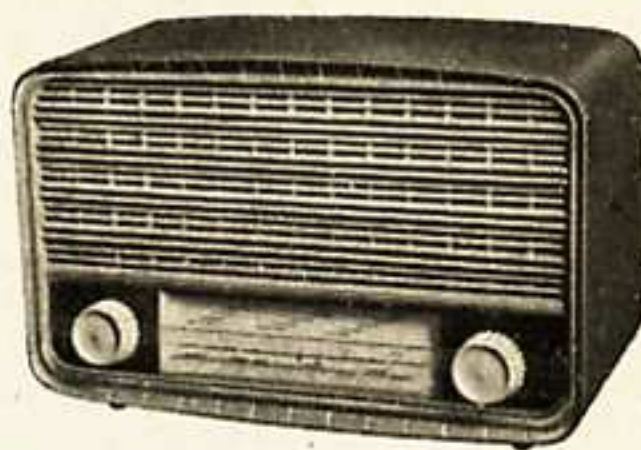
**West - « Baby »**

**Caratteristiche tecniche:**

Gamme d'onda: medie.  
Antenna incorporata fissa.  
Valvole: n. 5 - tipi: 12BE6 - 12BA6 - 12AT6  
50B5 - 35W4 - FIVRE.  
Potenza d'uscita: watt 1,5.  
Altoparlante: magnetodinamico diametro  
100 mm.  
Alimentazione: c a V 110 - 125 - 140 - 160  
220 - W 28.  
Dimensioni: cm 28 × 18 × 13.  
Peso: kg 2.

**Caratteristiche particolari:**

« SERIE ANIE ».



**L. 21.000**  
mobile in materiale plastico  
(colori vari)

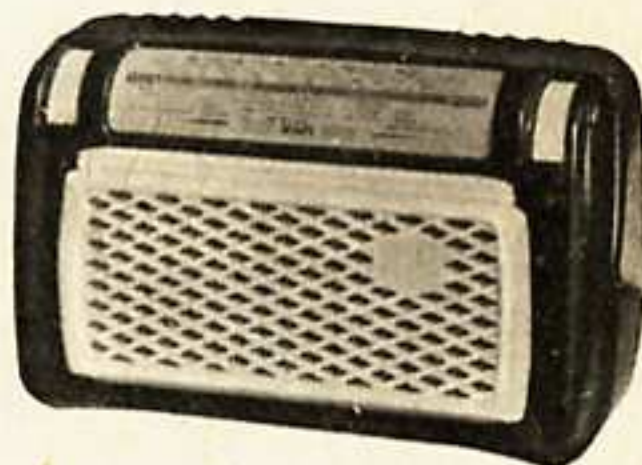
**West - « Bill M. »**

**Caratteristiche tecniche:**

Gamme d'onda: medie.  
Presca d'antenna.  
Valvole: n. 5 - tipi: 12BE6 - 12BA6 - 12AT6  
50B5 - 35W4 - FIVRE.  
Potenza d'uscita: watt 1,5.  
Altoparlante: magnetodinamico diametro  
100 mm.  
Alimentazione: c a V 125 - W 30.  
c c V 125 - W 30.  
Dimensioni: cm 24 × 14 × 11.  
Peso: kg 1,800.

**Caratteristiche particolari:**

« SERIE ANIE » - apparecchio trasportabile. Per tensioni superiori a 125 V e fino a 220 V è previsto l'impiego di un riduttore di tensione a resistenza.



**L. 21.500**  
mobile in materiale plastico  
(colori: amaranto - rosso - verde)  
**L. 22.500**  
(colore avorio)

**West - « Bill M.C. »**

**Caratteristiche tecniche:**

Gamme d'onda: medie - corte espanse.  
Presca d'antenna.  
Valvole: n. 5 - tipi: 12BE6 - 12BA6 - 12AT6  
50B5 - 35W4 - FIVRE.  
Potenza d'uscita: watt 1,5.  
Altoparlante: magnetodinamico diametro  
100 mm.  
Commutatore di gamma a rotazione.  
Alimentazione: c a V 125 - W 30.  
c c V 125 - W 30.  
Dimensioni: cm 24 × 14 × 11.  
Peso: kg 1,800.

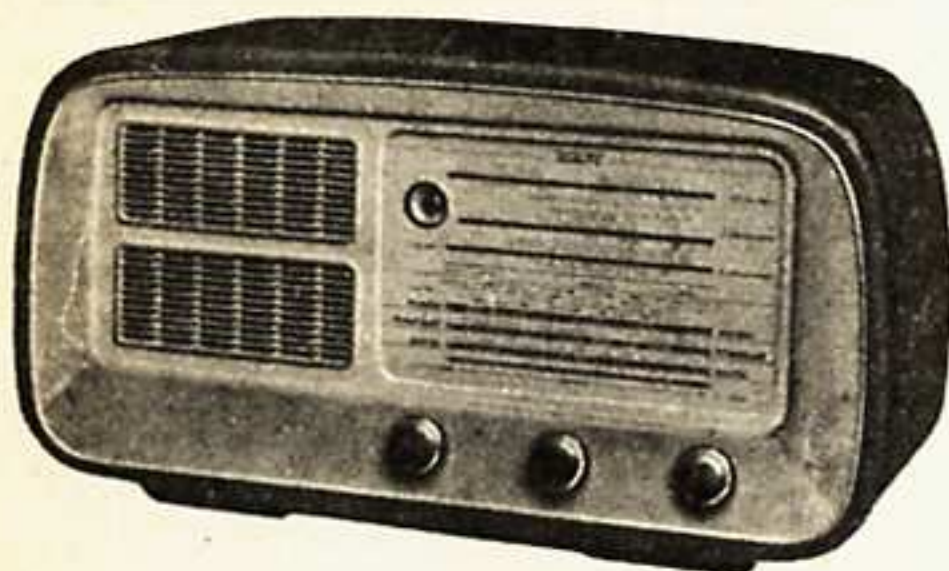
**Caratteristiche particolari:**

« SERIE ANIE » - apparecchio trasportabile. Per tensioni superiori a 125 V e fino a 220 V è previsto l'impiego di un riduttore di tensione a resistenza.



**L. 23.900**  
mobile in materiale plastico  
(colori: amaranto - rosso - verde)  
**L. 24.900**  
(colore avorio)

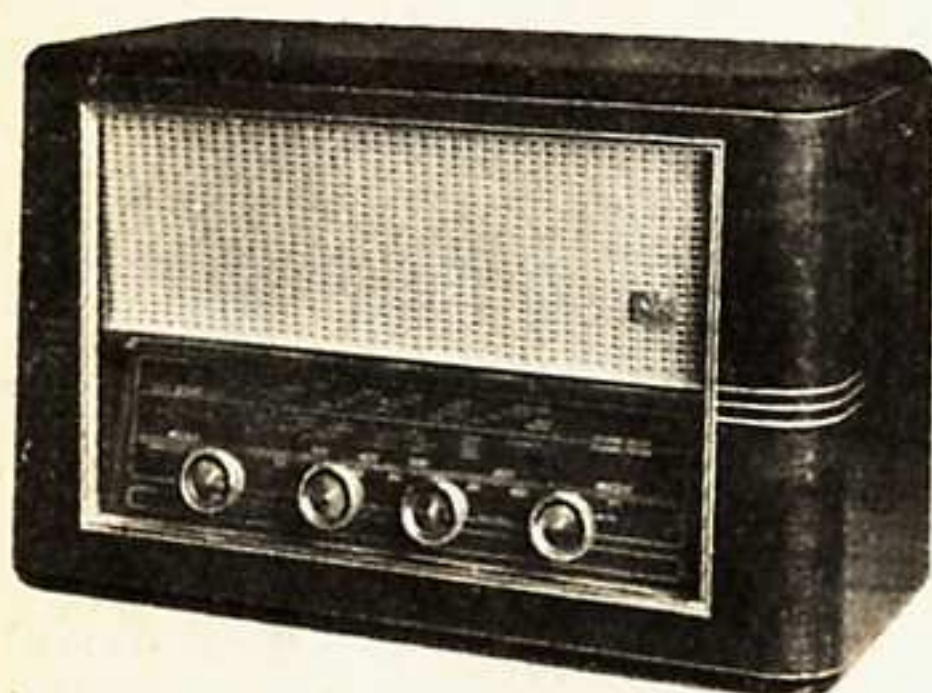
## F. I. MAGNETI MARELLI



**Caratteristiche particolari:**  
 « SERIE ANIE ».  
 mobile in legno L. 29.000

### West - « Joe »

**Caratteristiche tecniche:**  
 Gamme d'onda: medie - corte.  
 Presa d'antenna.  
 Valvole: n. 5 + o.m. - tipi: 6BE6 - 6BA6  
 6AT6 - 35QL6 - 35X4 - 6E5 - FIVRE.  
 Indicatore di sintonia.  
 Potenza d'uscita: watt 2,5.  
 Altoparlante: magnetodinamico diametro  
 160 mm.  
 Commutatore di gamma a rotazione.  
 Presa fonografica.  
 Alimentazione: c a V 110 - 125 - 140 - 160  
 220 - W 50.  
 Dimensioni: cm 48 × 27 × 21.  
 Peso: kg 4,500.



**Caratteristiche particolari:**  
 « CLASSE ANIE MF ».  
 mobile in legno L. 42.000

### West - « Lassy »

**Caratteristiche tecniche:**  
 Gamme d'onda: medie - MF.  
 Presa d'antenna MA.  
 MF presa a 75 - 300 ohm e incorporata.  
 Valvole: n. 6 - tipi: 12AT7 - 6U8 - 6BA6  
 6T8 - 50L6 - 5Y3 - FIVRE.  
 Regolatore di tono per gli acuti e per i  
 bassi.  
 Potenza d'uscita: watt 3,5.  
 Altoparlante: magnetodinamico diametro  
 160 mm.  
 Commutatore di gamma a rotazione.  
 Presa fonografica.  
 Presa per altoparlante supplementare.  
 Alimentazione: c a V 110 - 125 - 140 - 160  
 220 - W 63.  
 Dimensioni: cm 52 × 32 × 24.  
 Peso: kg 9.



L. 61.000  
 mobile in legno

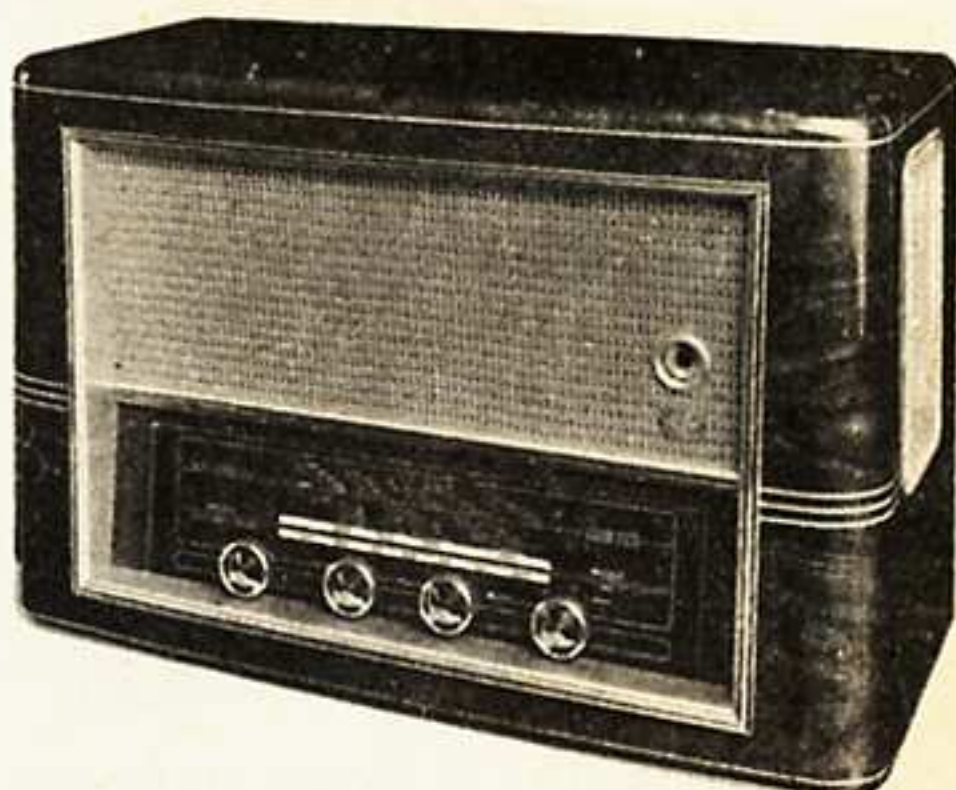
### West - « Johnson »

**Caratteristiche tecniche:**  
 Gamme d'onda: medie - corte.  
 Presa d'antenna.  
 Valvole: n. 7 + o.m. - tipi: 6BE6 - 6BA6  
 6AT6 - 12AU7 - 6V6 - 6V6 - 5Y3 - 6E5  
 FIVRE.  
 Indicatore di sintonia.  
 Regolatore di tono per gli acuti e per i  
 bassi.  
 Potenza d'uscita: watt 8.  
 Altoparlante: magnetodinamico diametro  
 250 mm.  
 Commutatore di gamma a rotazione.  
 Presa fonografica.  
 Presa per altoparlante supplementare.  
 Alimentazione: c a V 110 - 125 - 140 - 160  
 220 - W 68.  
 Dimensioni: cm 67 × 35 × 25.  
 Peso: kg 12,500.

## F. I. MAGNETI MARELLI

### West - « Tex »

**Caratteristiche tecniche:**  
 Gamme d'onda: medie - corte - MF.  
 Presa d'antenna MA.  
 MF presa a 75 - 300 ohm e incorporata.  
 Valvole: n. 9 + o.m. - tipi: 12AT7 - 6BE6  
 6BA6 - 6AU6 - 6T8 - 12AU7 - 6V6  
 6V6 - 5Y3 - 6E5 FIVRE.  
 Indicatore di sintonia.  
 Regolatore di tono per gli acuti e per i  
 bassi.  
 Potenza d'uscita: watt 8.  
 Altoparlanti: magnetodinamici 3 - dia-  
 metri: 2 da 200 mm - 1 da 160 mm.  
 Commutatore di gamma a rotazione.  
 Presa fonografica.  
 Presa per altoparlante supplementare.  
 Alimentazione: c a V 110 - 125 - 140 - 160  
 220 - W 78.  
 Dimensioni: cm 60 × 39 × 26.  
 Peso: kg 13,500.



L. 76.300  
 mobile in legno



**West - « Tex fono »**

**Caratteristiche tecniche:**

Gamma d'onda: medie - corte - MF.

Presenza d'antenna MA.

MF presa a 75 - 300 ohm e incorporata.

Valvole: n. 9 + o.m. - tipi: 12AT7 - 6BE6  
6BA6 - 6AU6 - 6T8 - 12AU7 - 6V6 - 6V6  
6E5 - FIVRE.

Indicatore di sintonia.

Regolatore di tono per gli acuti e per i bassi.

Potenza d'uscita: watt 8.

Altoparlanti: magnetodinamici 3 - diametri: 2 da 200 mm - 1 ellittico da 155×105 mm.

Commutatore di gamma a rotazione.

Presenza per altoparlante supplementare.

Alimentazione: c a V 110 - 125 - 140 - 160  
220 - W 100 con motorino fonografico in funzione.

Dimensioni: cm 60 × 39 × 35.

Peso: kg 19,500.

**Caratteristiche particolari:**

Radiofonografo soprammobile con giradischi a tre velocità.

**F. I. MAGNETI MARELLI.**



**L. 99.500**  
mobile in legno

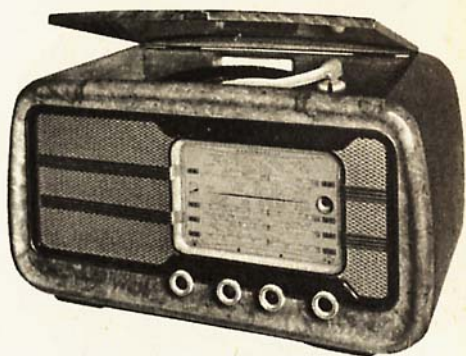
**Radiomarelli Rd. 159**

**Caratteristiche tecniche:**

Gamme d'onda: medie - corte - MF.  
 Presa d'antenna MA.  
 MF presa a 75 - 300 ohm e incorporata.  
 Valvole: n. 9 + o.m. - tipi: 12AT7 - 6BE6  
 6BA6 - 6AU6 - 6T8 - 12AU7 - 6V6 - 6V6  
 5Y3 - 6E5 - FIVRE.  
 Indicatore di sintonia.  
 Regolatore di tono per gli acuti e per i  
 bassi.  
 Potenza d'uscita: watt 8.  
 Altoparlante: magnetodinamico diametro  
 250 mm.  
 Commutatore di gamma a rotazione.  
 Presa per altoparlante supplementare.  
 Alimentazione: c a V 110 - 125 - 140 - 160  
 220 - W 100 con motorino fonografico in  
 funzione.  
 Dimensioni: cm 68 x 37 x 37.  
 Peso: kg 19.

**Caratteristiche particolari:**

Radiofonografo sopramobile con giradischi a tre velocità.



**L. 89.900**  
mobile in legno

**Radiomarelli Rd. 164**

**Caratteristiche tecniche:**

Gamme d'onda: medie - corte - MF.  
 Presa d'antenna MA.  
 MF presa a 75 - 300 ohm e incorporata.  
 Valvole: n. 9 + o.m. - tipi: 12AT7 - 6BE6  
 6BA6 - 6AU6 - 6T8 - 12AU7 - 6V6 - 6V6  
 5Y3 - 6E5 - FIVRE.  
 Indicatore di sintonia.  
 Regolatore di tono per gli acuti e per i  
 bassi.  
 Potenza d'uscita: watt 8.  
 Altoparlanti: magnetodinamici 3 - diame-  
 tri: 2 da 200 mm - 1 ellittico da 155x105  
 mm.  
 Commutatore di gamma a rotazione.  
 Presa per altoparlante supplementare.  
 Alimentazione: c a V 110 - 125 - 140 - 160  
 220 - W 100 con motorino fonografico in  
 funzione.  
 Dimensioni: cm 60 x 39 x 35.  
 Peso: kg 19,5.

**Caratteristiche particolari:**

Radiofonografo sopramobile con giradischi a tre velocità.



**L. 95.900**  
mobile in legno

**F. I. MAGNETI MARELLI**

**L. 75.500**  
mobile in legno

**West - « Lassy fono »****Caratteristiche tecniche:**

Gamme d'onda: medie - MF.

Presa d'antenna MA.

MF presa a 75 - 300 ohm e incorporata.

Valvole: n. 6 - tipi: 12AT7 - 6U8 - 6BA6

6T8 - 50L6 - 5Y3 FIVRE.

Regolatore di tono per gli acuti e per i bassi.

Potenza d'uscita: watt 3,5.

Altoparlanti: 2 magnetodinamici ellittici da 155 x 105 mm.

Commutatore di gamma a rotazione.

Presa per altoparlante supplementare.

Alimentazione: c a V 110 - 125 - 140 - 160

220 - W 90 con motorino fonografico in funzione.

Dimensioni: cm 52 x 33 x 34.

Peso: kg 15.

**Caratteristiche particolari:**

Radiofonografo sopramobile con giradischi a tre velocità.

**West - « Johnson fono »****Caratteristiche tecniche:**

Gamme d'onda: medie - corte.

Presa d'antenna.

Valvole: n. 7 + o.m. - tipi: 6BE6 - 6BA6

6AT6 - 12AU7 - 6V6 - 6V6 - 5Y3 - 6E5

FIVRE.

Indicatore di sintonia.

Regolatore di tono per gli acuti e per i bassi.

Potenza d'uscita: watt 8.

Altoparlante: magnetodinamico diametro 250 mm.

Commutatore di gamma a rotazione.

Presa per altoparlante supplementare.

Alimentazione: c a V 110 - 125 - 140 - 160

220 - W 100 con motorino fonografico in funzione.

Dimensioni: cm 68 x 37 x 37.

Peso: kg 19.

**Caratteristiche particolari:**

Radiofonografo sopramobile con giradischi a tre velocità.



**L. 87.900**  
mobile in legno

## F. I. MAGNETI MARELLI



L. 69.900  
mobile in legno

**Radiomarelli Rd. 145****Caratteristiche tecniche:**

Gamme d'onda: medie - corte espanse.  
Presa d'antenna.

Valvole: n. 5 + o.m. - tipi: 6BE6 - 6BA6  
6AT6 - 6AQ5 - 6FX4 - 6E5 - FIVRE.

Indicatore di sintonia.

Regolatore di tono per gli acuti e per i bassi.

Potenza d'uscita: watt 3,5

Altoparlante: magnetodinamico diametro 160 mm.

Commutatore di gamma a rotazione.

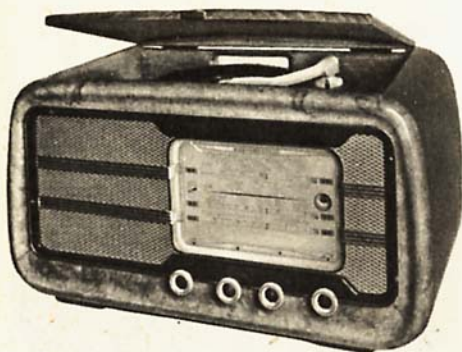
Alimentazione: c a V 110 - 125 - 140 - 160  
220 - W 80 con motorino fonografico in funzione.

Dimensioni: cm 55 x 33 x 32.

Peso: kg 14.

**Caratteristiche particolari:**

Radiofonografo sopramobile con giradischi a tre velocità.



L. 79.900  
mobile in legno

**Radiomarelli Rd. 162****Caratteristiche tecniche:**

Gamme d'onda: medie - corte.

Presa d'antenna.

Valvole: n. 7 + o.m. - tipi: 6BE6 - 6BA6  
6AT6 - 12AU7 - 6V6 - 6V6 - 5Y3 - 6E5  
FIVRE.

Indicatore di sintonia.

Regolatore di tono per gli acuti e per i bassi.

Potenza d'uscita: watt 8.

Altoparlante: magnetodinamico diametro 250 mm.

Commutatore di gamma a rotazione.

Presa per altoparlante supplementare.

Alimentazione: c a V 110 - 125 - 140 - 160  
220 - W 100 con motorino fonografico in funzione.

Dimensioni: cm 68 x 37 x 37.

Peso: kg 19.

**Caratteristiche particolari:**

Radiofonografo sopramobile con giradischi a tre velocità.