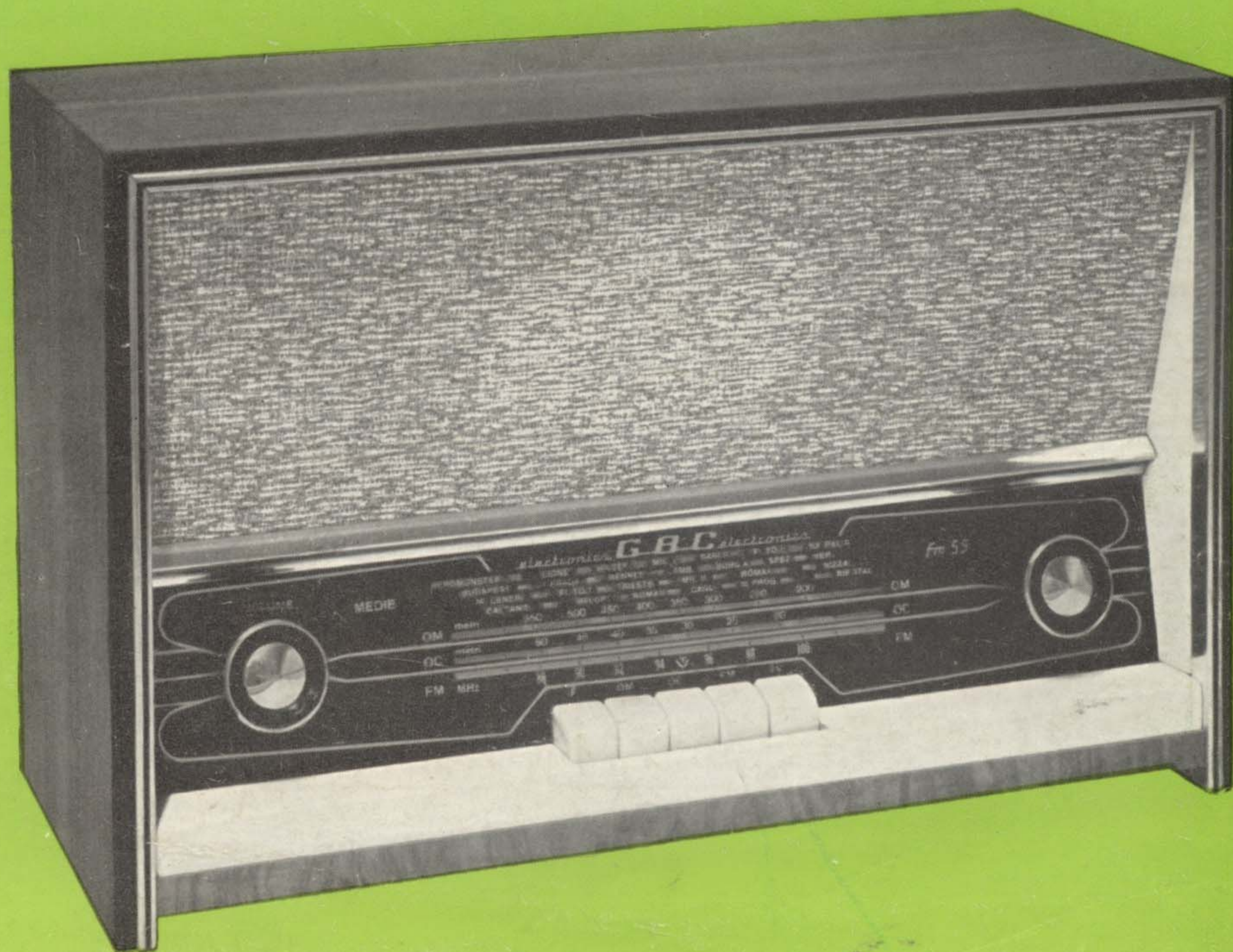
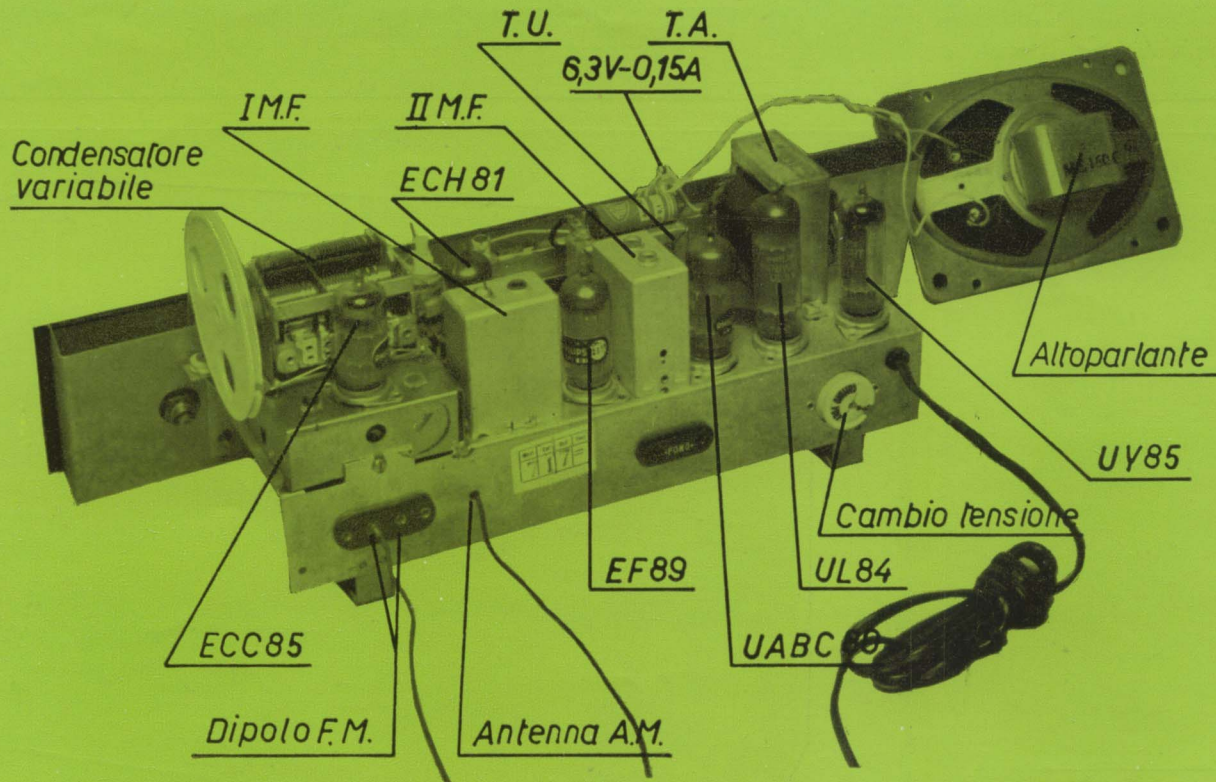


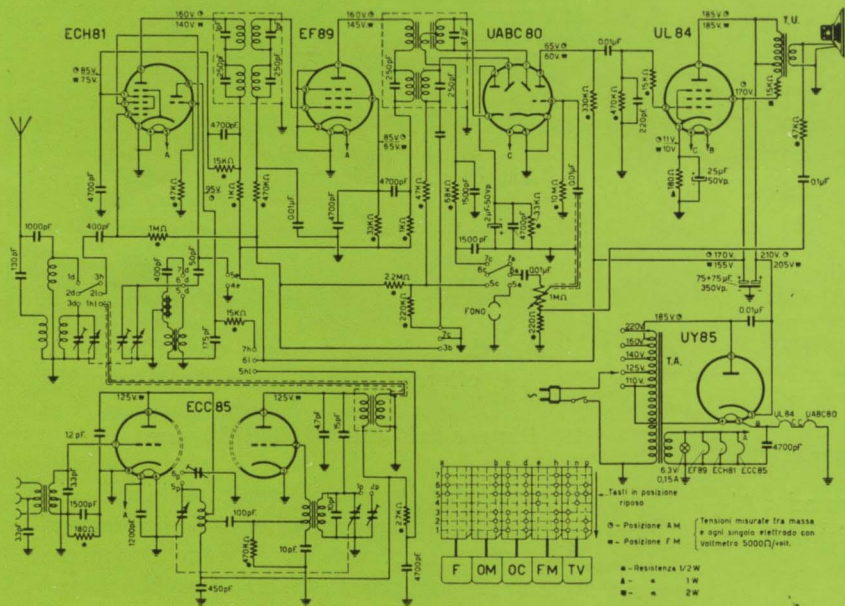
FM/55

RICEVITORE FM - AM - AUDIO TV

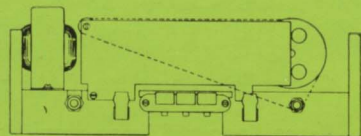


GBC
electronics





◀ SCHEMA ELETTRICO
 DEL RADIORICEVITORE
 FM/55



SCHEMA
 PER IL MONTAGGIO
 DELLA FUNICELLA



Testi in posizione
riposo

- - Posizione AM
- - Posizione FM

Tensioni misurate tra massa
e ogni singolo elettrodo con
voltsmetro 5000Ω/veit.

CARATTERISTICHE TECNICHE

Valvole impiegate	ECC	85
	ECH	81
	EF	89
	UABC	80
	UL	84
	UY	85

Gamma delle frequenze ricevibili

FM 87 ÷ 101 Mc

OM 185 ÷ 580 m

OC 25 ÷ 50 m

audio TV canali A-B-C-D-E-F-G-H

Controllo automatico (CAV) su due valvole.

Presa Fono e BF per amplificatore ad « Alta Fedeltà », o per il registratore a nastro.

Altoparlante elittico di alto rendimento acustico.

Potenza d'uscita 2,8 W indistorti.

Ricerca di gamme a tastiera.

Ampia scala orizzontale.

Controllo di volume.

Alimentazione in c.a. da 110 ÷ 220 volt.

Mobile in legno pregiato con rifiniture in ottone.

Dimensioni: 430 x 280 x 180 mm.

Il ricevitore del quale abbiamo descritto le caratteristiche è il risultato di accurati studi fatti dalla nostra Organizzazione per poter offrire al pubblico più esigente, un prodotto di classe atto a soddisfare tutti i requisiti tecnici ed estetici.