

Microm**Caratteristiche tecniche:**

Gamme d'onda: medie.
 Presa d'antenna.
 Regolatore di volume.
 Potenza d'uscita: watt 2.
 Altoparlante: magnetodinamico diametro 80 mm.
 Alimentazione: ca V 110.: 280 - W 20.
 Valvole: n. 4 - tipi: 35W4 - UCL81 - 2/UCH81.

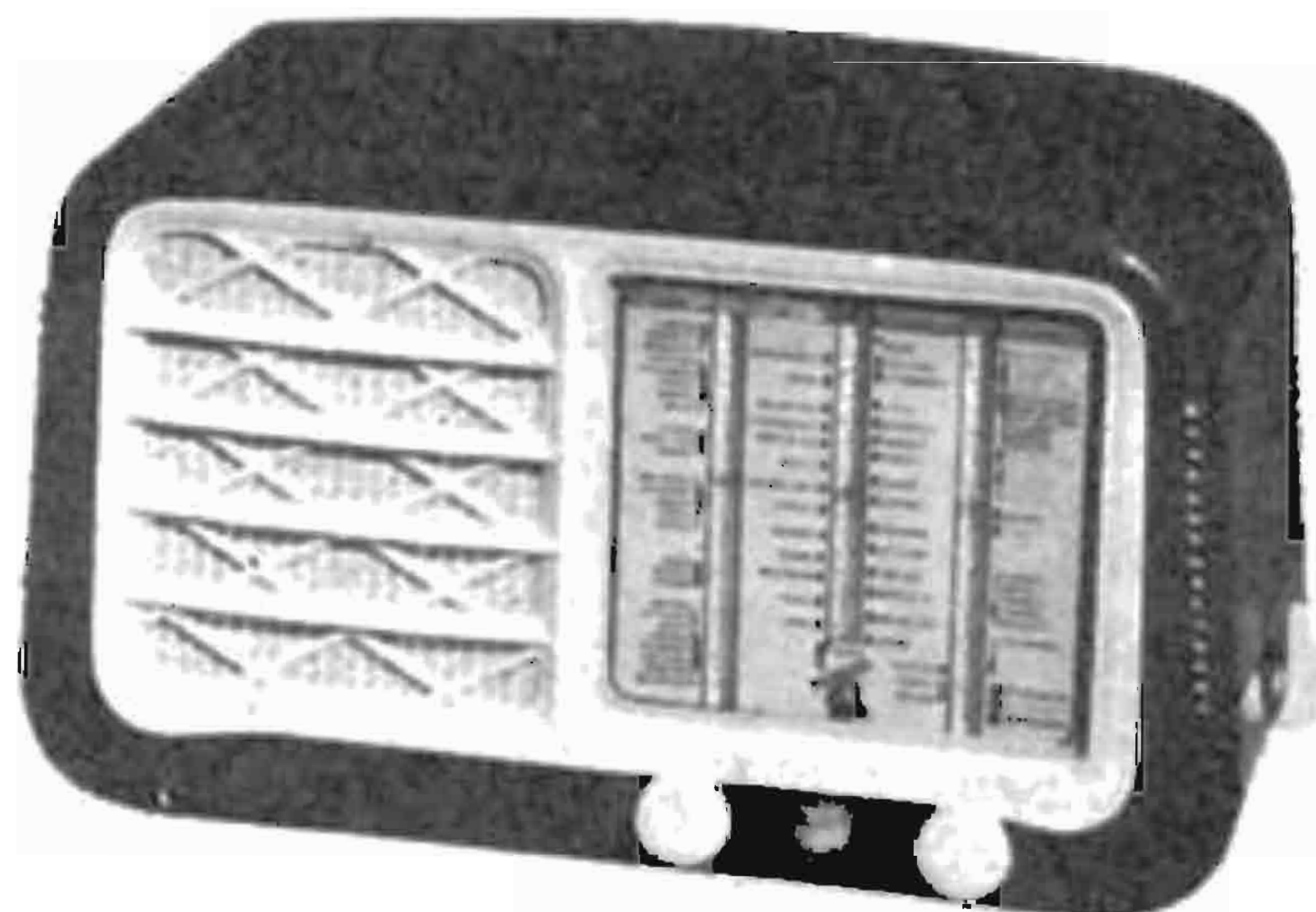
Dimensioni: cm 9 × 12 × 16.
 Peso: kg 1,700.

Caratteristiche particolari:

In elegante mobile in materia plastica - date le sue piccole dimensioni ha incontrato il grande favore del pubblico.

L. 17.500**mod. Lione****Caratteristiche tecniche:**

Gamme d'onda: medie - corte.
 Presa d'antenna.
 Valvole: n. 5 - tipi: Serie «U» Philips UF41 - UBC41 - UL41 - UCH42 - UY41.
 Regolatore di tono e di volume.
 Potenza d'uscita: watt 3.
 Altoparlante: magnetodinamico diametro 120 mm.
 Commutatore di gamma a rotazione.
 Presa fonografica.
 Alimentazione: ca V 110.: 280 - W 30.
 Dimensioni: cm 28 × 12 × 16.
 Peso: kg 4.

**Caratteristiche particolari:**

Apparecchio di uso generale con la particolarità di avere una grande scala parlante - mobile in plastica - circuito supereterodina.

L. 23.000**mod. Cremona****Caratteristiche tecniche:**

Gamme d'onda: medie - corte.
 Presa d'antenna e terra.
 Valvole: n. 5 - tipi: AZ41 - AL41 - EBC41 - EF41 - ECH42.
 Regolatore di tono e volume.
 Potenza d'uscita: watt 3.
 Altoparlante: magnetodinamico diametro 160 mm.
 Commutatore di gamma a rotazione.
 Presa fonografica.
 Alimentazione: ca V 110.: 280 - W 30.
 Dimensioni: cm 55 × 22 × 28.
 Peso: kg 7.

**Caratteristiche particolari:**

In elegante mobile di legno compensato lucidato a noce con frontale impiallacciato in radica.

L. 29.500



L. 32.000

mod. Cremona/A

Caratteristiche tecniche:

Gamme d'onda: medie - corte.
Preso d'antenna e terra.
Valvole: n. 4 - tipi: 1T4 - 3V4 - 1S5 - 1R5.
Regolatore di tono e volume.
Potenza d'uscita: watt 3.
Altoparlante: magnetodinamico diametro 160 mm.
Commutatore di gamma a rotazione.
Preso fonografica.
Alimentazione: batterie a secco da V 90 e V 1,5.
Peso: kg 8,700.
Dimensioni: cm 55 × 22 × 28.

Caratteristiche particolari:

Apparecchio radio di medie dimensioni specialmente curato per climi semitropicali.

mod. Milano

Caratteristiche tecniche:

Gamme d'onda: medie - corte.
Preso d'antenna.
Valvole: n. 4 - tipi: 1T4 - 3V4 - 1S5 - 1R5.
Regolatore di tono e volume.
Potenza d'uscita: watt 21½.
Altoparlante: magnetodinamico diametro 200 mm.
Commutatore di gamma a rotazione.
Preso fonografica.
Preso per altoparlante supplementare.

Alimentazione: batterie a secco V 90 e V 1,5.
Dimensioni: cm 64 × 33 × 25.
Peso: kg 8,500.

Caratteristiche particolari:

Apparecchio radio con alimentazione a batteria, specialmente curato per usi tropicali - mobile in legno compensato con frontale impiallacciato in radica di noce. L. 40.000

mod. Milano/A

Caratteristiche tecniche:

Gamme d'onda: medie - corte.
Preso d'antenna.
Valvole: n. 4 - tipi: 3U4 - 1T4 - 1R5 - 1S5.
Regolatore di volume e di tono.
Potenza d'uscita: watt 21½.
Altoparlante: magnetodinamico diametro 200 mm.
Commutatore di gamma a rotazione.
Preso fonografica

Alimentazione: in corrente continua; a batterie a secco: 90 V e 1,5; in corrente alternata: V 110 ÷ 280.
Peso: kg. 9,700.

Caratteristiche particolari:

Apparecchio radio con alimentazione promiscua corr. alt. e continua - adatto specialmente per zone che attualmente sono prive di corrente con possibilità di un futuro allacciamento.

L. 48.000

MARCUCCI M. & C.

mod. Stamira F. M.

Caratteristiche tecniche:

Gamme d'onda: medie - corte - MF.

Presa d'antenna MA.

MF presa a 75 - 300 ohm e incorporata.

Valvole: n. 7 - tipi: ECC83 - ECH81 - EF89

EABC80 - EL84 - EZ80.

Raddrizzatore a secco.

Indicatore di sintonia.

Regolatore di tono per gli acuti e per i bassi.

Potenza d'uscita: watt 4.

Altoparlante: magnetodinamico.

Commutatore di gamma a rotazione.

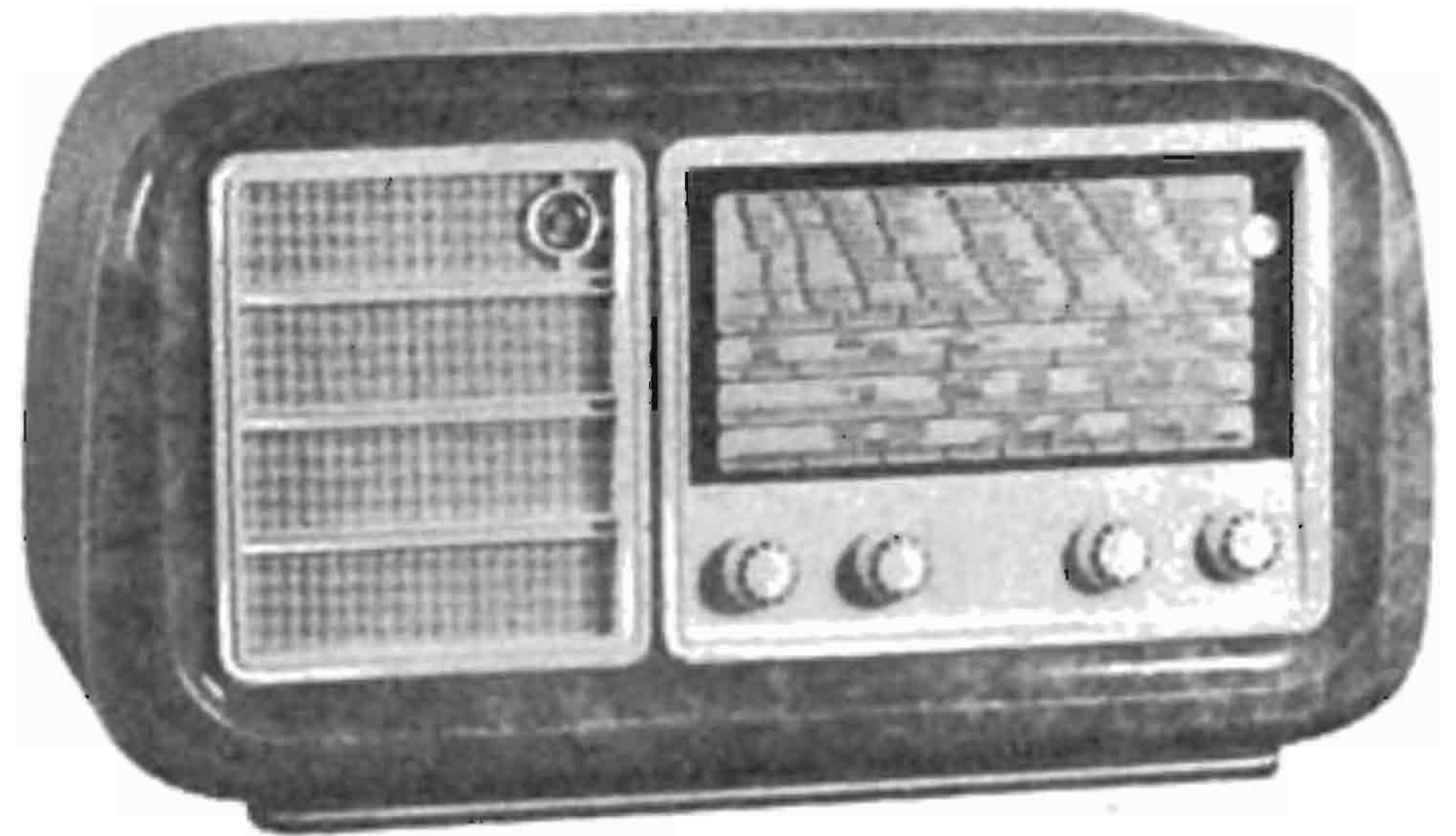
Presa fonografica.

Presa per altoparlante supplementare.

Alimentazione: ca universale - W 70.

Dimensioni: cm 72 × 35 × 24.

Peso: kg 6.



Caratteristiche particolari:

Apparecchio a modulazione di ampiezza e di frequenza particolarmente creato per la riproduzione sonora. mobile in legno compensato con frontale in radica di noce.

L. 48.000