

**OREM**

**F54/ML**

**Caratteristiche tecniche:**

Gamme d'onda: medie - corte - cortissime.

Presa d'antenna.

Valvole: n. 6 - tipi: ECH81 - EF41 - EBC41  
EL41 - AZ41 - EM4.

Indicatore di sintonia.

Regolatore di tono per gli acuti e per i  
bassi.

Potenza d'uscita: watt 5.5.

Altoparlante: magnetodinamico diametro  
200 mm.

Commutatore di gamma a rotazione.

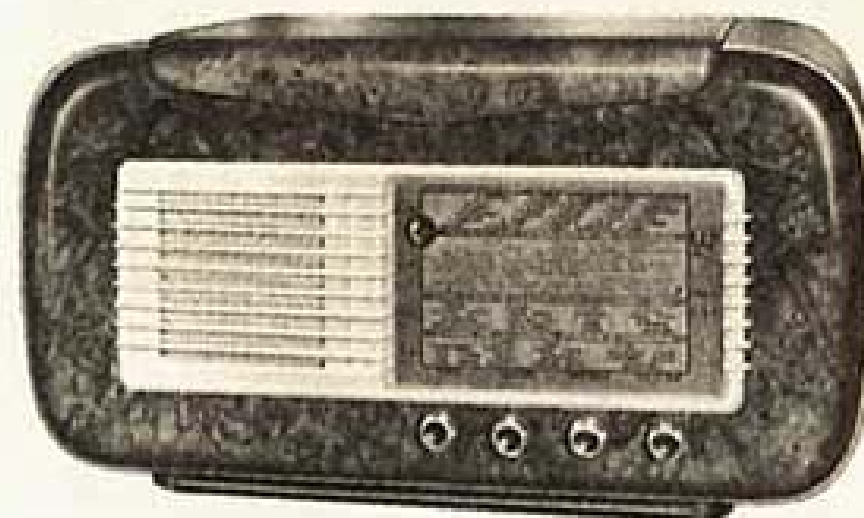
Alimentazione: c a 110 - 220 V - W 45.

Dimensioni: cm 60 x 30 x 33.

Peso: kg 12.

**Caratteristiche particolari:**

Radiofonografo soprammobile con com-  
plesso giradischi a tre velocità.



**L. 60.180**  
mobile in legno