

Chéri T.19

Caratteristiche tecniche:

Gamme d'onda: medie - corte - cortissime.
 Presa d'antenna.
 Valvole: n. 4 - tipi: UCH81 - UAF42 -
 UCL81 - UY41.
 Potenza d'uscita: watt 1,2.
 Altoparlante: magnetodinamico diametro
 100 mm.
 Commutatore di gamma a rotazione.
 Alimentazione: ca V 120 ÷ 220 - W 20.
 Dimensioni: cm 23 × 15 × 8,5.
 Peso: kg 1,850.



Caratteristiche particolari:

Apparecchio portatile.
 « SERIE ANIE ».

L. 23.000

mobile in materiale plastico

Mignonette/Baby

Caratteristiche tecniche:

Gamme d'onda: medie.
 Presa d'antenna.
 Valvole: n. 4 - tipi: UCH42 - UAF42 -
 UCL81 - UY41.
 Potenza d'uscita: watt 1,5.
 Altoparlante: magnetodinamico diametro
 100 mm.
 Alimentazione: ca V 120 ÷ 220 - W 20.
 Dimensioni: cm 22,5 × 15,8 × 13,5.
 Peso: kg 1,9.



Caratteristiche particolari:

« SERIE ANIE ».

L. 23.000

mobile in legno

Mignonette/C

Caratteristiche tecniche:

Gamme d'onda: medie - corte - cortissime.
 Presa d'antenna.
 Valvole: n. 5 - tipi: UCH81 - UF89
 UABC80 - UL41 - UY41.
 Indicatore di sintonia DM 70.
 Potenza d'uscita: watt 1,5.
 Altoparlante: magnetodinamico diametro
 100 mm.
 Commutatore di gamma a rotazione.
 Presa fonografica.
 Alimentazione: ca V 120 ÷ 220 - W 25.
 Dimensioni: cm 28,5 × 18 × 16.
 Peso: kg 2,3.



Caratteristiche particolari:

« SERIE ANIE ».

L. 29.000

mobile in legno

TELEFUNKEN



Caratteristiche particolari:

« SERIE ANIE ».

mobile in legno L. 29.000

Telestar

Caratteristiche tecniche:

Gamme d'onda: medie - corte - cortissime.
Presse d'antenna.

Valvole: n. 5 - tipi: UCH42 - UF41 -
UBC41 - UL41 - UY41.

Indicatore di sintonia UM 80.

Regolatore di tono per gli acuti.

Potenza d'uscita: watt 2.

Altoparlante: magnetodinamico diametro
150 mm.

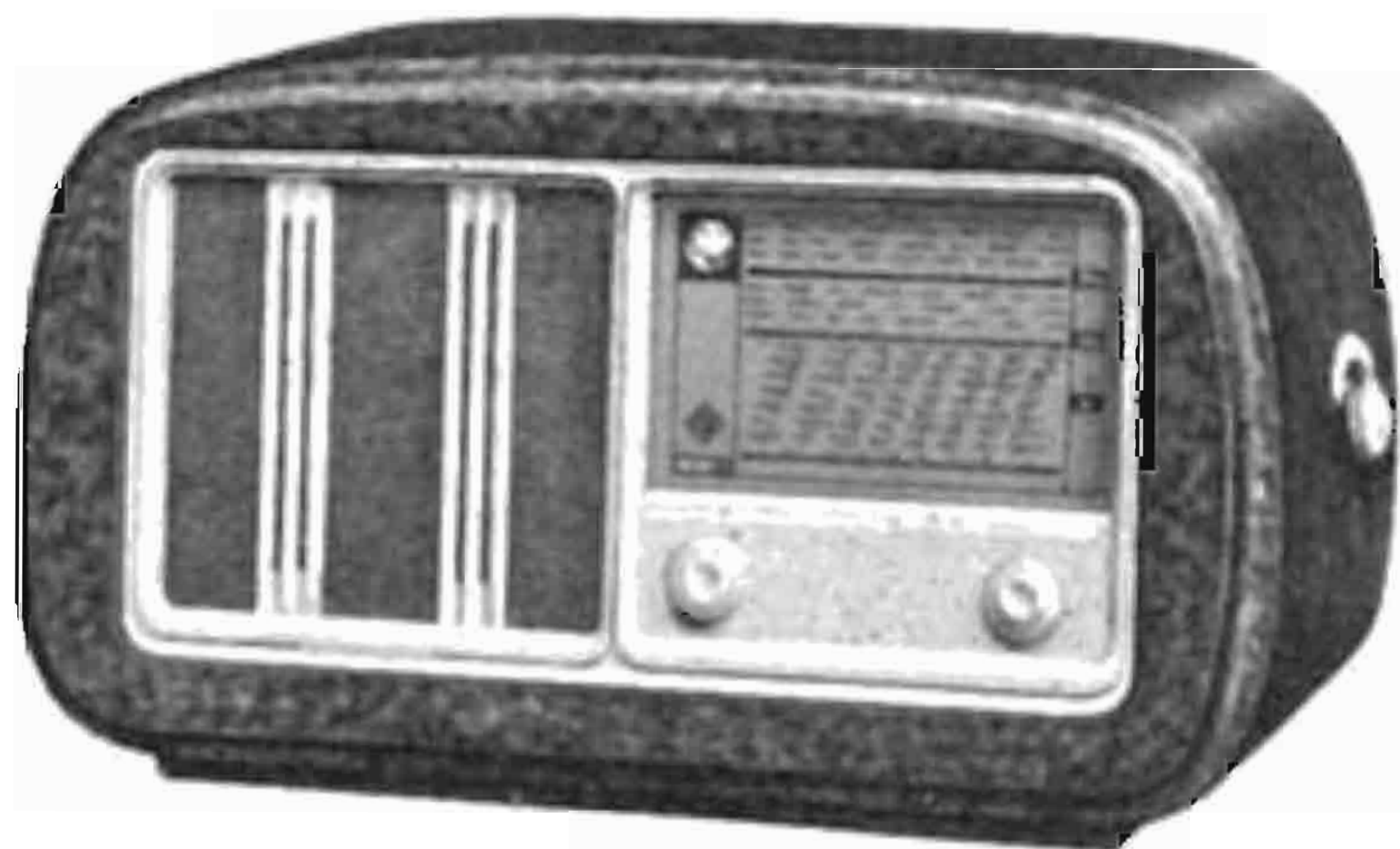
Commutatore di gamma a rotazione.

Presse fonografica.

Alimentazione: ca V 120 ÷ 220 - W 25.

Dimensioni: cm 48,5 × 29 × 22.

Peso: kg 4,7.



Caratteristiche particolari:

« SERIE ANIE ».

mobile in legno L. 29.000

Favorit C

Caratteristiche tecniche:

Gamme d'onda: medie - corte.

Presse d'antenna.

Valvole: n. 5 - tipi: UCH42 - UF41 -
UBC41 - UL41 - UY41.

Indicatore di sintonia UM 35.

Potenza d'uscita: watt 2.

Altoparlante: magnetodinamico diametro
150 mm.

Commutatore di gamma a rotazione.

Presse fonografica.

Alimentazione: ca V 120 ÷ 220 - W 25.

Dimensioni: cm 49,5 × 27 × 21.

Peso: kg 4,7.



Caratteristiche particolari:

Portatile.

mobile in materiale plastico L. 36.000

Chéri T.20 B

Caratteristiche tecniche:

Gamme d'onda: medie - corte - cortissime.

Antenna incorporata fissa medie - corte.

Valvole: n. 5 - tipi: DK96 - DF96 - DAF96
DL96.

Raddrizzatore a secco.

Potenza d'uscita: watt 0,2 in ca e c.c.

Altoparlante: magnetodinamico diametro
85 mm.

Commutatore di gamma a rotazione.

Alimentazione: ca V 110 ÷ 220 - ca W 10
c.c. W 6.

batterie a secco V 1,5 e V 67,5.

Dimensioni: cm 23 × 15 × 8,5.

Peso: kg 1,5.

T.13

Caratteristiche tecniche:

Gamme d'onda: medie - corte - cortissime.
 Presa d'antenna.
 Valvole: n. 5 - tipi: UCH81 - UF89 -
 UABC80 - UL41 - UY41.
 Indicatore di sintonia UM 35.
 Regolatore di tono per gli acuti.
 Potenza d'uscita: watt 2,5.
 Altoparlante: magnetodinamico diametro
 150 mm.
 Commutatore di gamma a rotazione.
 Presa fonografica.
 Dimensioni: cm 53 × 21 × 29.
 Alimentazione: ca V 120 ÷ 220 - W 30.
 Peso: kg 6.



L. 36.000
 mobile in legno

Domino

Caratteristiche tecniche:

Gamme d'onda: medie - corte - cortissime
 MF.
 Presa d'antenna MA.
 MF presa a 75 - 300 ohm e incorporata.
 Valvole: n. 6 - tipi: UCC85 - UCH81 - UF89
 UABC80 - UL41 - UY85.
 Indicatore di sintonia UM 80.
 Regolatore di tono per gli acuti.
 Potenza d'uscita: watt 2,5.
 Altoparlante: magnetodinamico diametro
 150 mm.
 Commutatore di gamma a tasti.
 Presa fonografica.
 Alimentazione: ca V 120 ÷ 220 - W 40.
 Dimensioni: cm 51 × 34,5 × 21.
 Peso: kg 7,5.



Caratteristiche particolari:

« CLASSE ANIE MF ».

L. 42.000
 mobile in legno

Majestic

Caratteristiche tecniche:

Gamme d'onda: medie - corte - cortissime
 MF.
 Presa d'antenna MA.
 MF presa a 75 - 300 ohm e incorporata.
 Valvole: n. 6 - tipi: ECC85 - ECH81 - EF89
 EABC80 - EL84 - EZ80.
 Indicatore di sintonia EM 80.
 Regolatore di tono per gli acuti e per i
 bassi.
 Potenza d'uscita: watt 4.
 Altoparlanti: 3 magnetodinamici - 1 da
 180 mm - 2 da 80 mm.
 Commutatore di gamma a tasti.
 Presa fonografica.
 Alimentazione: ca V 120 - 275 - W 55.
 Dimensioni: cm 63 × 36,5 × 27.
 Peso: kg 11,2.



L. 68.000
 mobile in legno